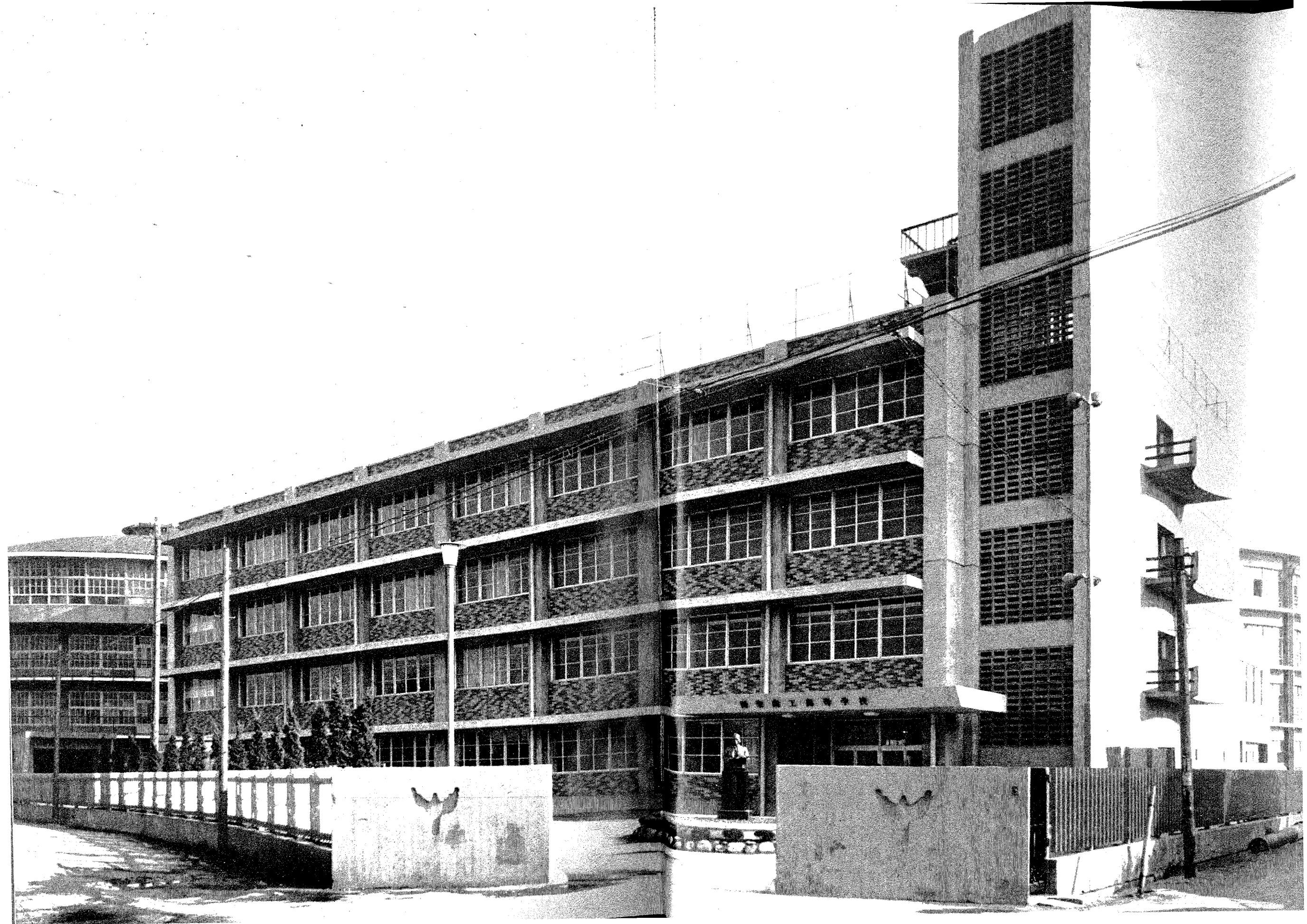
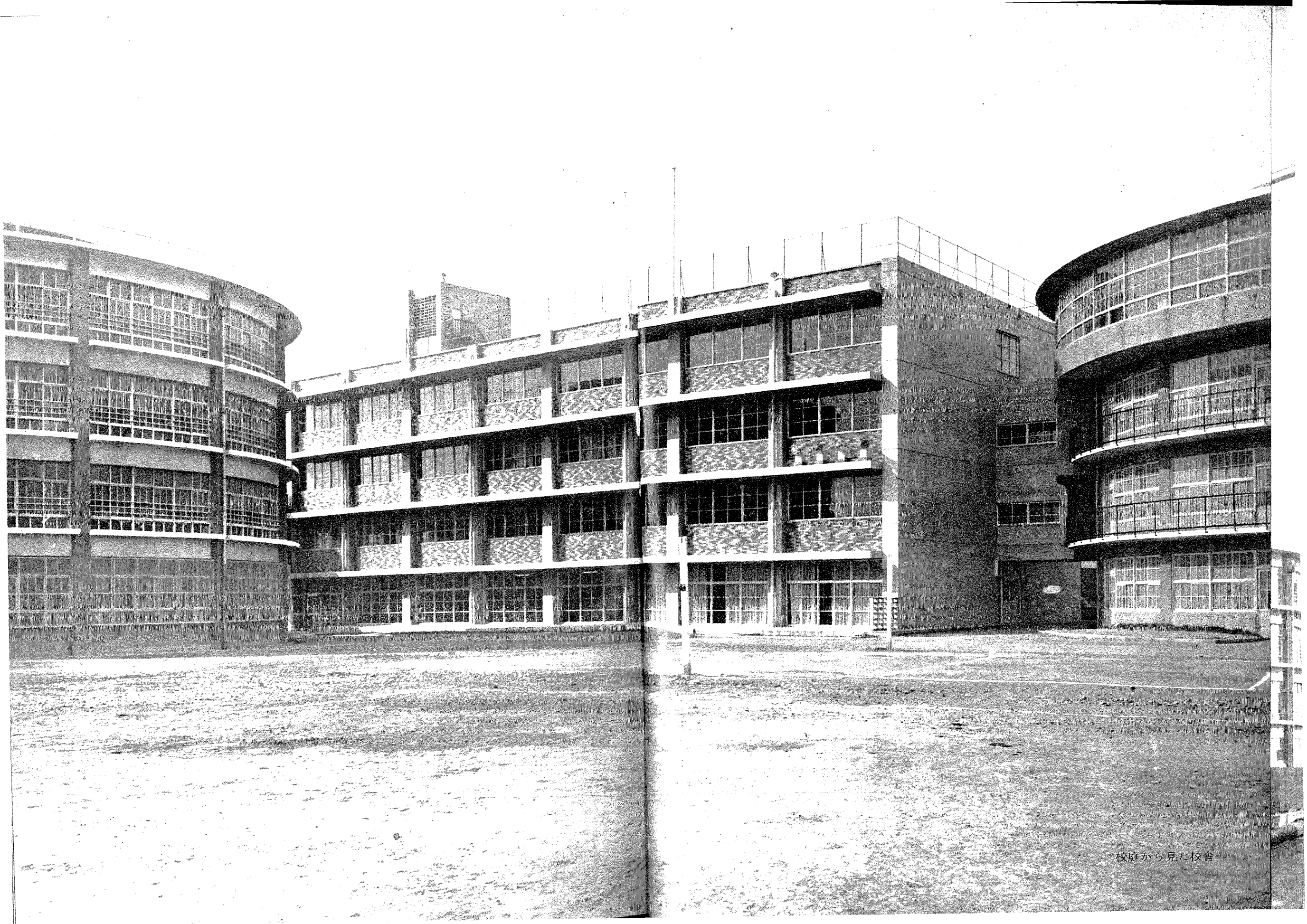


四十年史

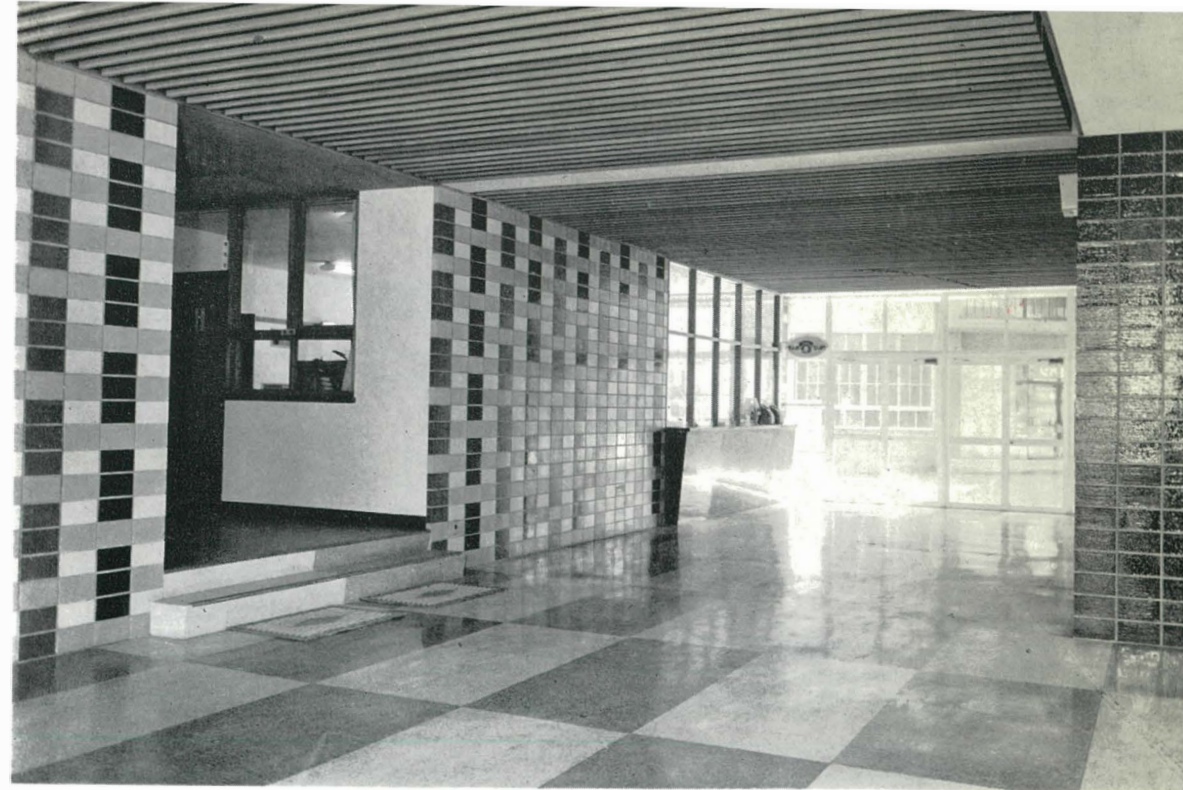




校庭から見た校舎

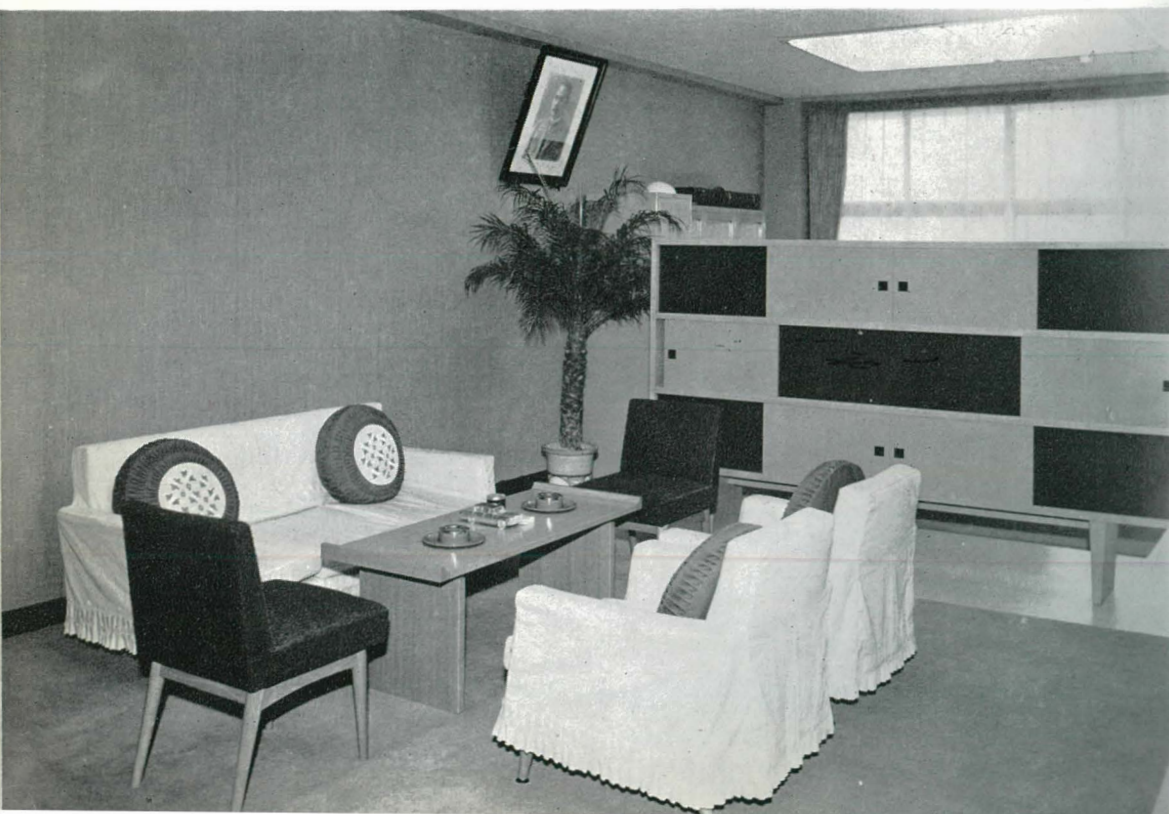


校長室

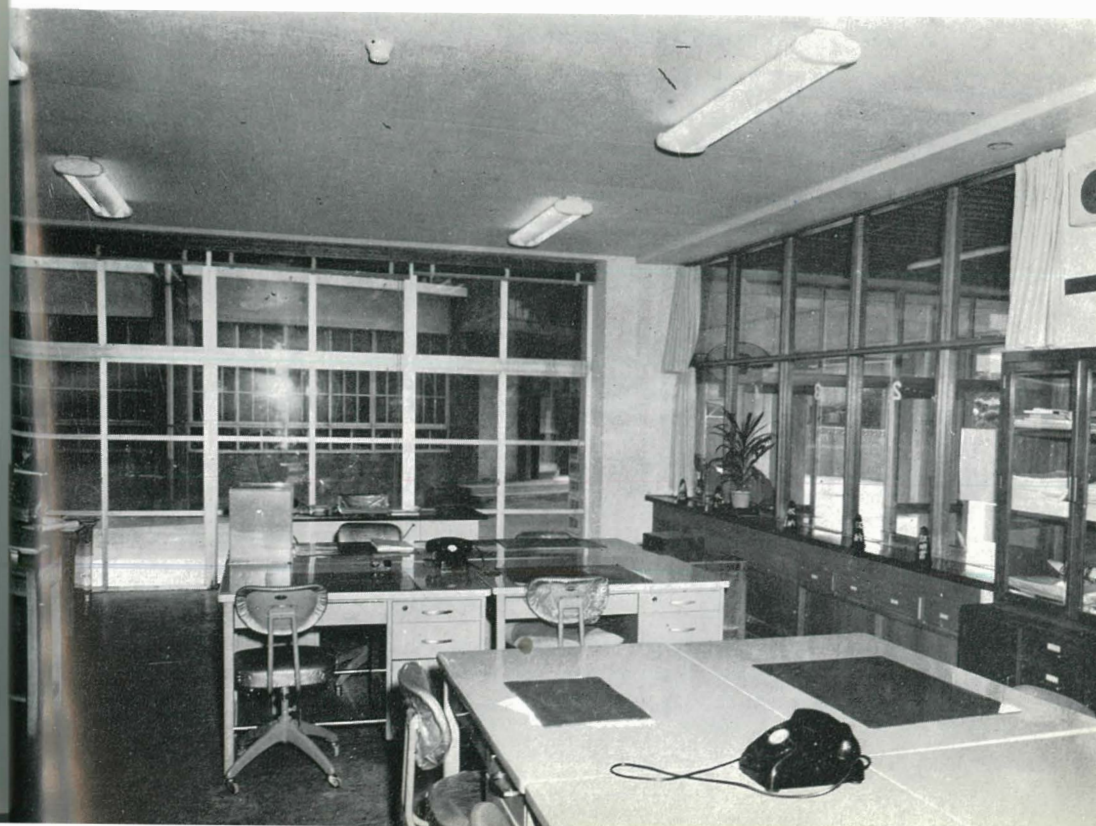


玄関内部

来賓室



事務室





応接室

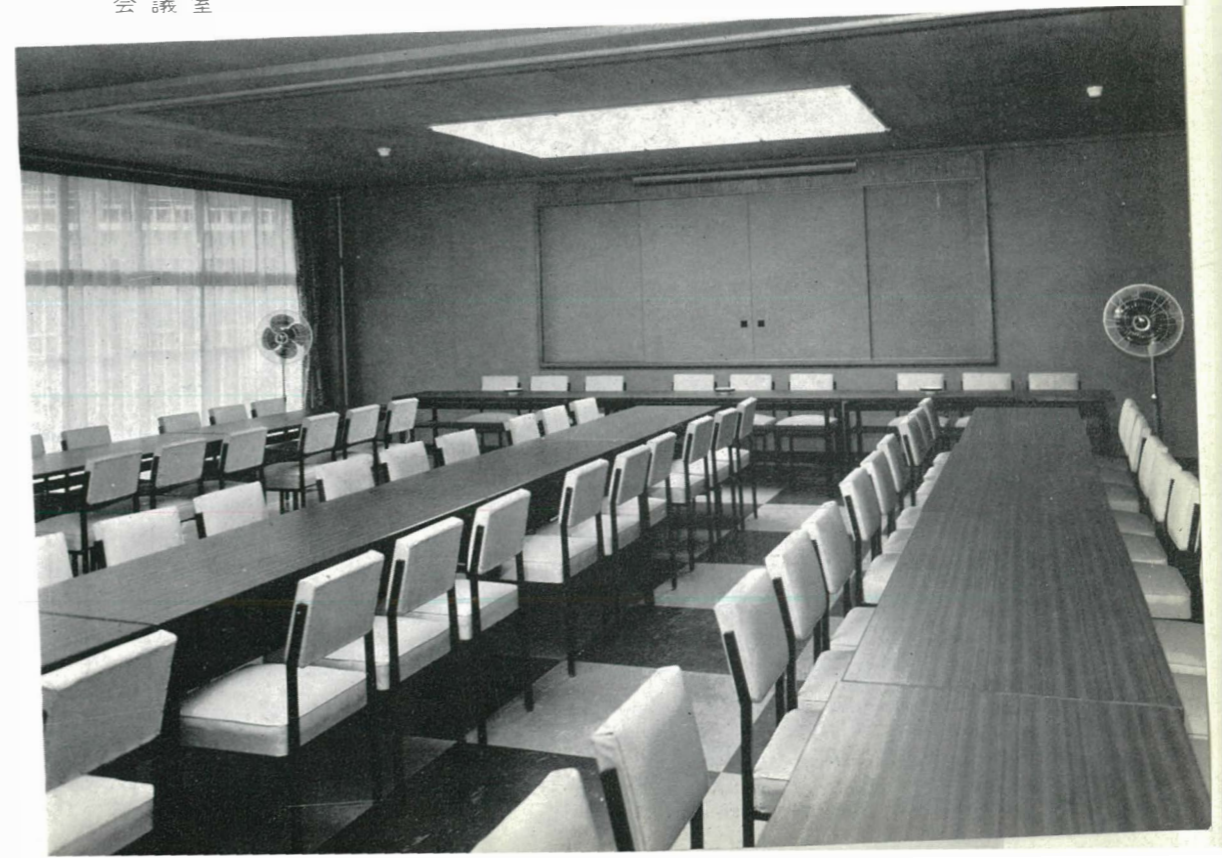


職員室

衛生室

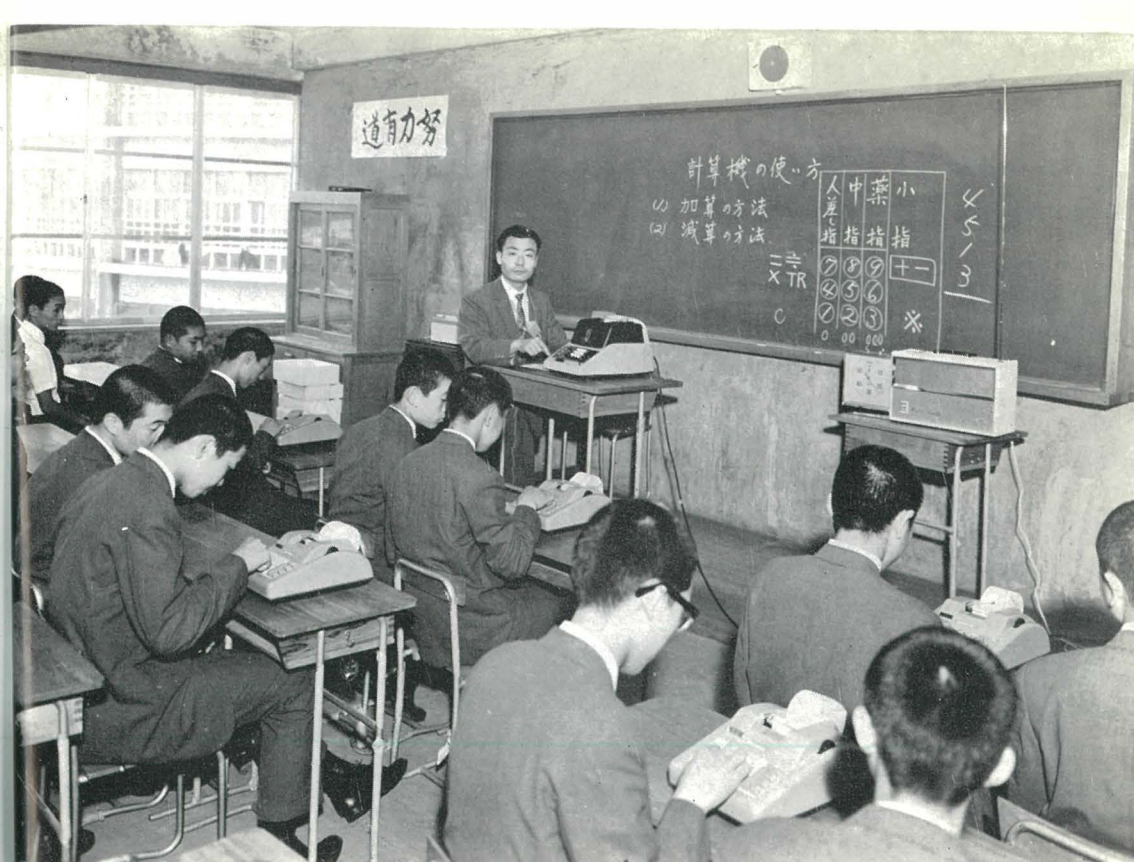


会議室





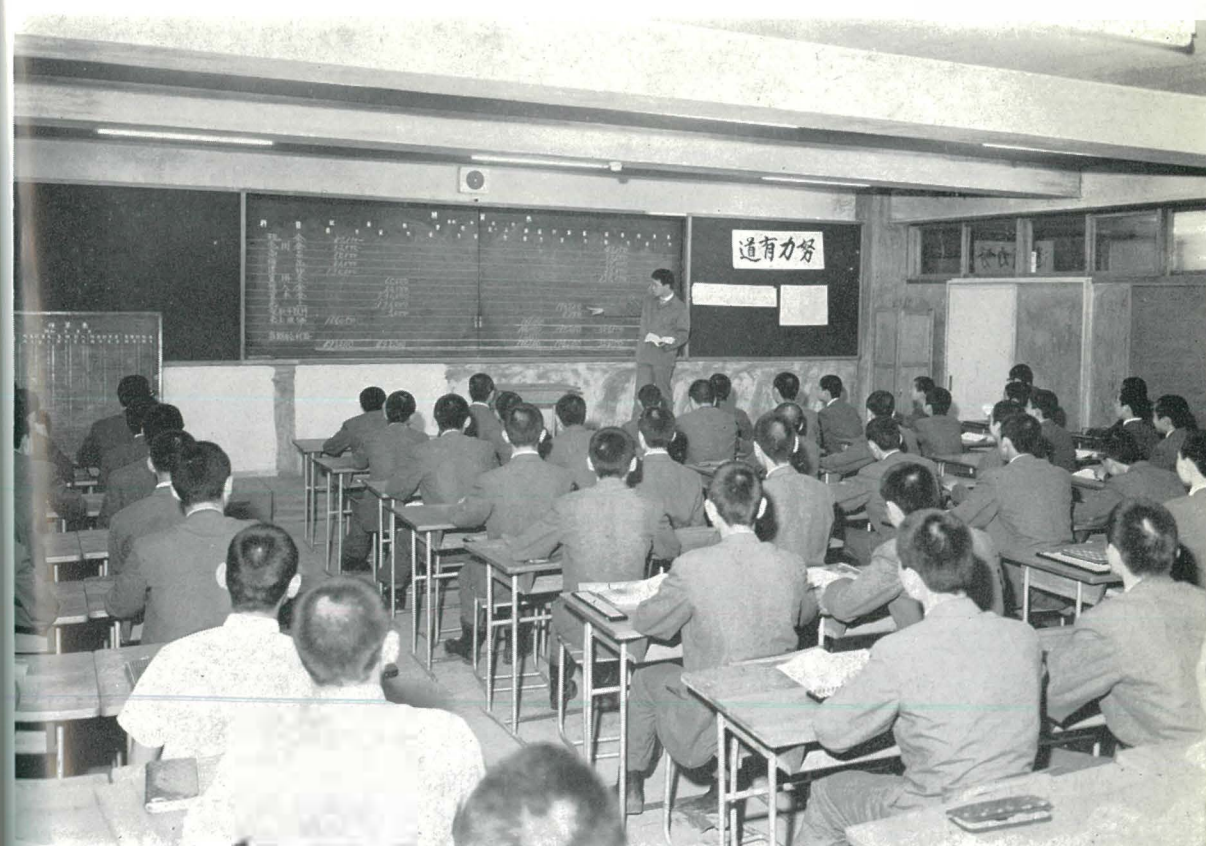
文書実務室



計算実務室



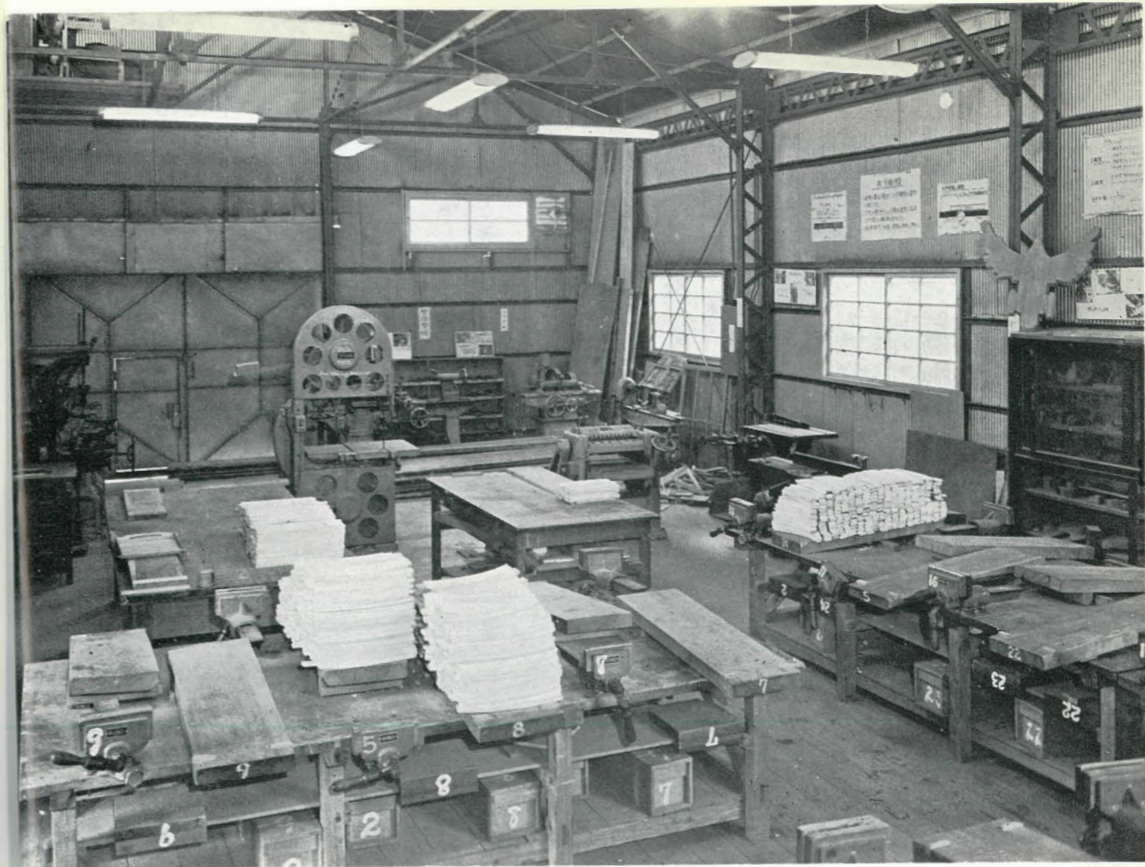
商業実践室



簿記室

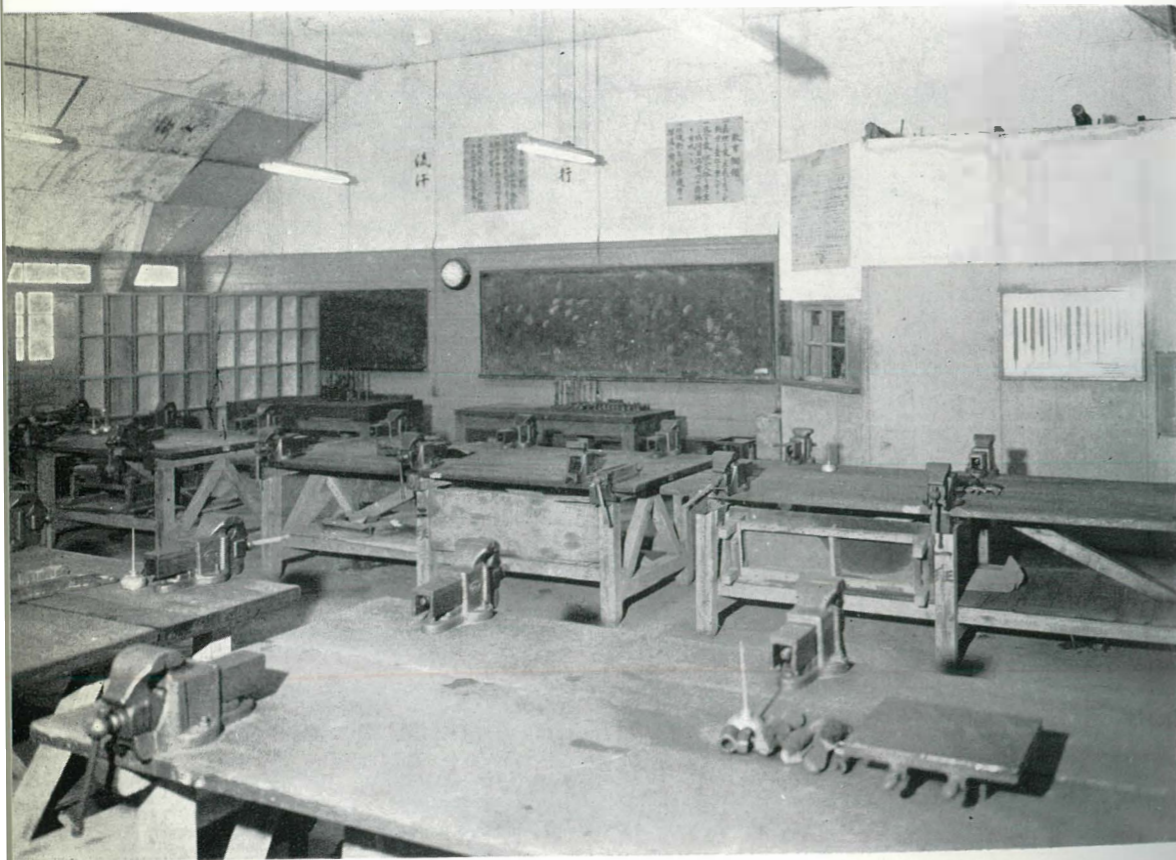


鍛造実習室



木型実習室

手仕上げ室



鑄造実習室





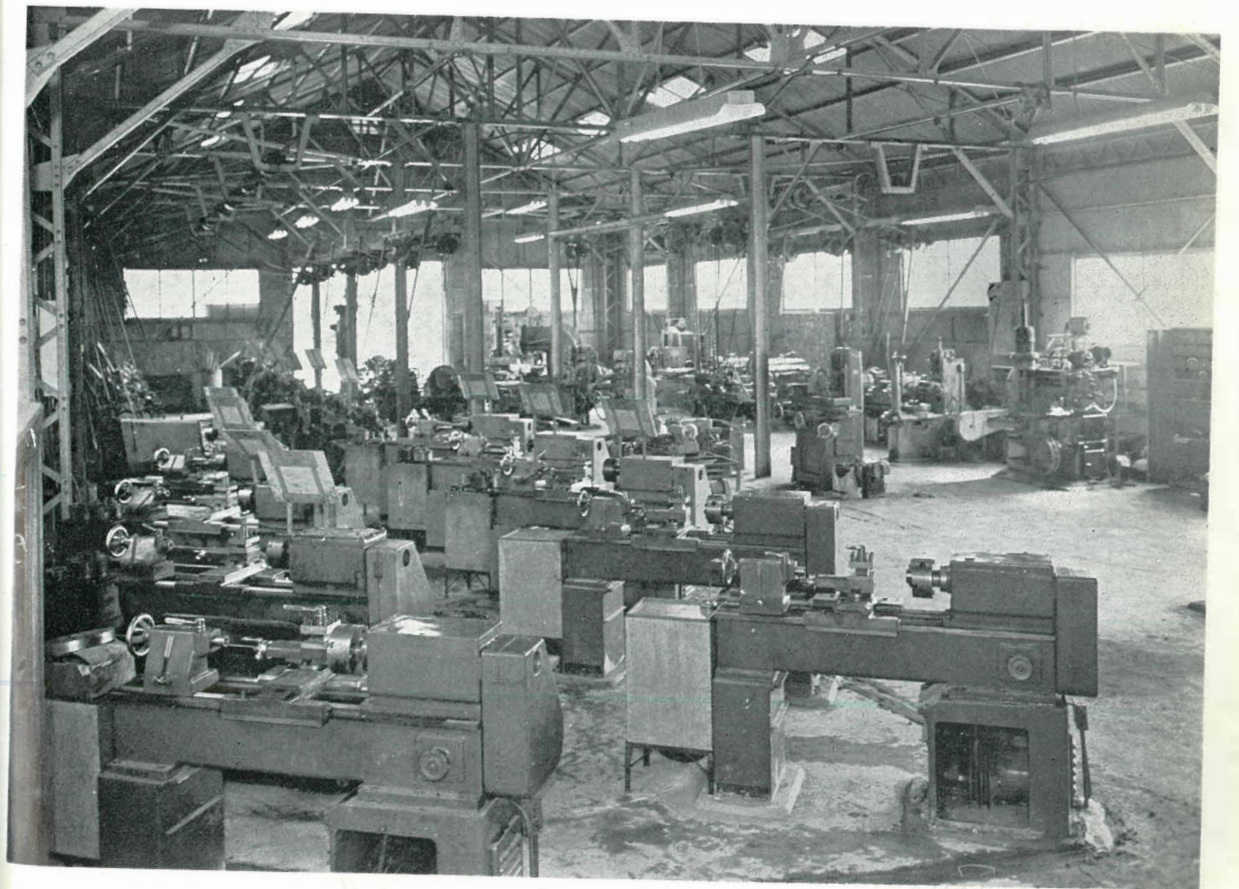
材料実験室



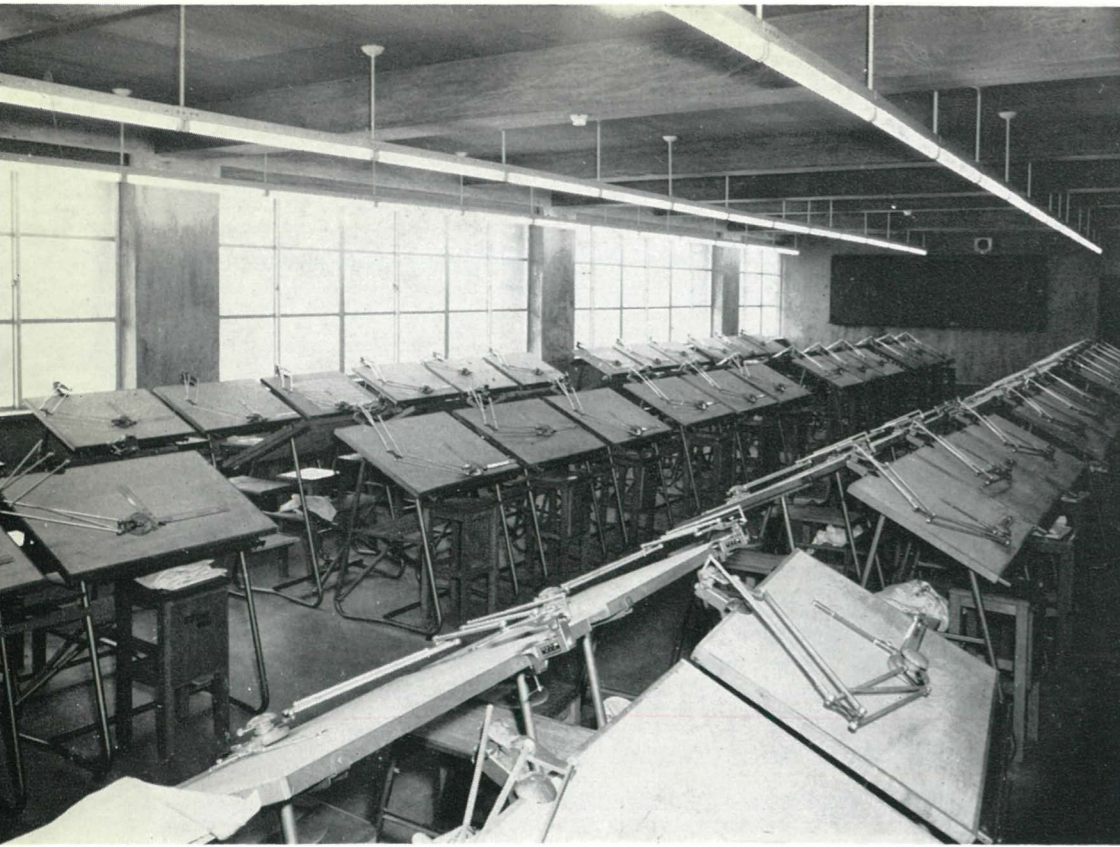
機械実習室



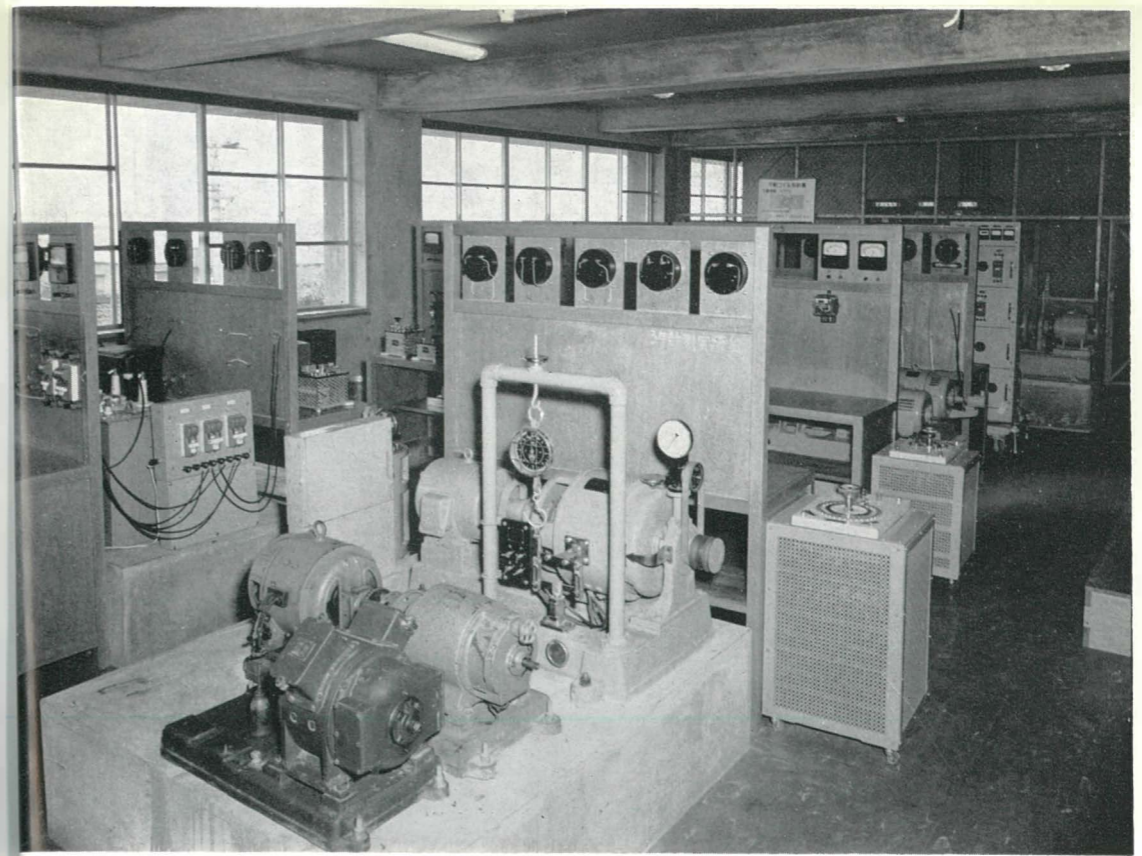
精密測定実験室





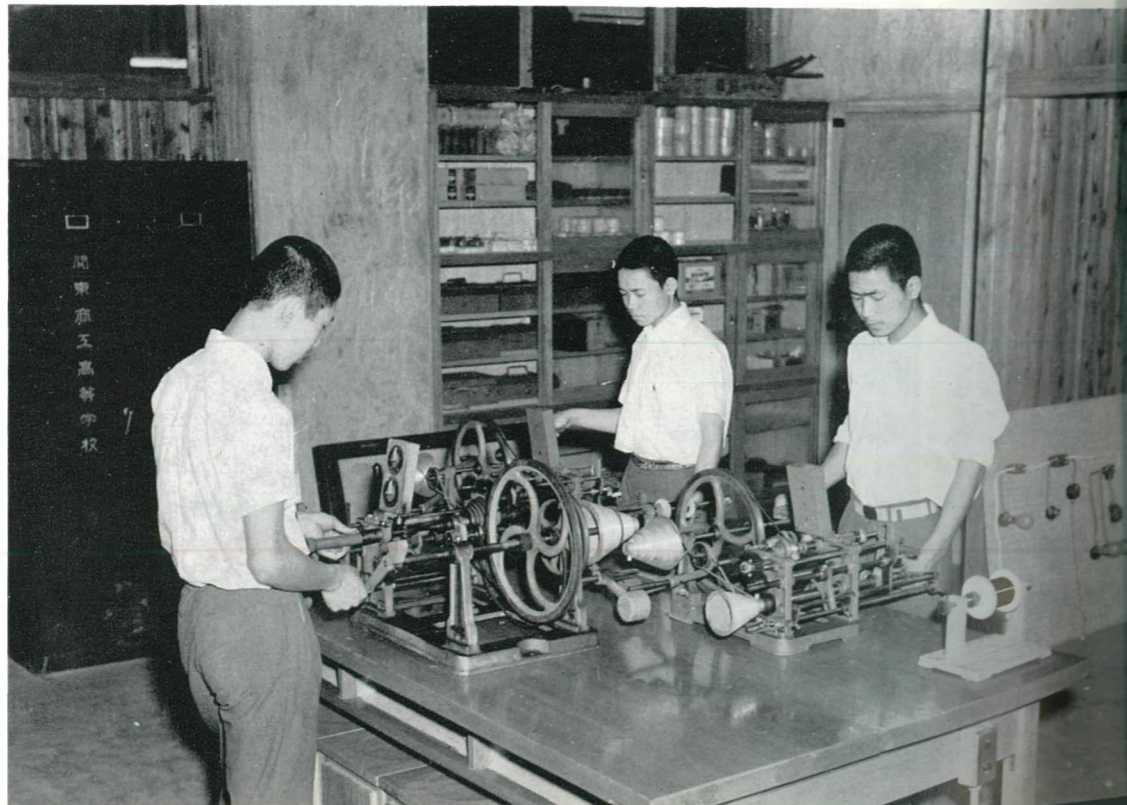


電気製図室

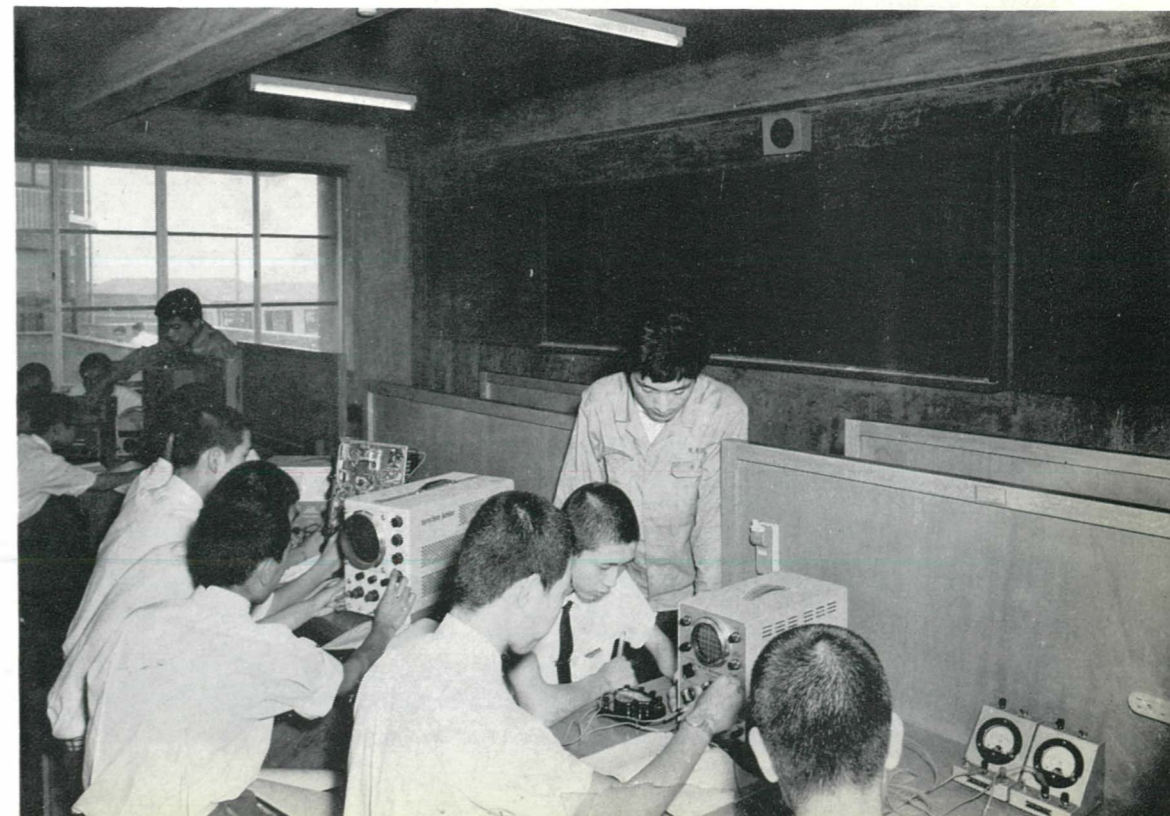


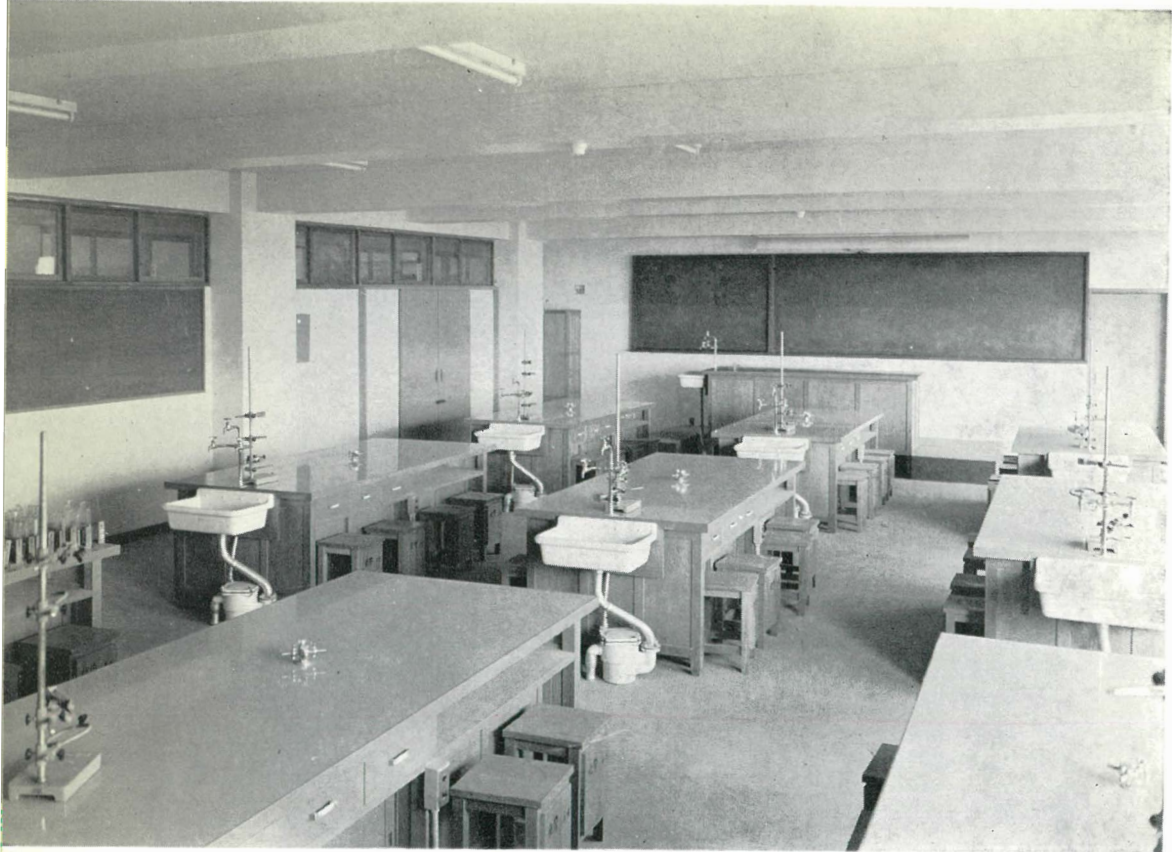
電気機器実習室

電気工事・工作実習室

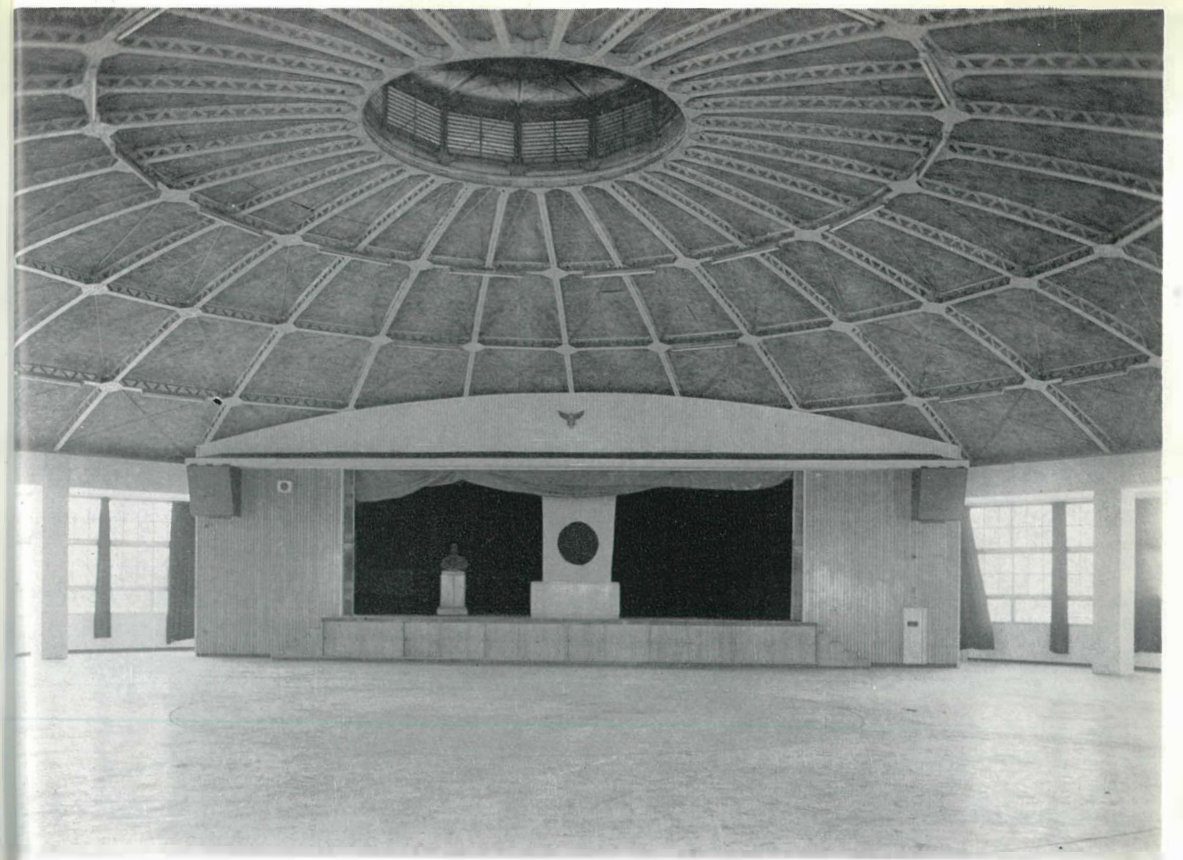


通信工学実験室

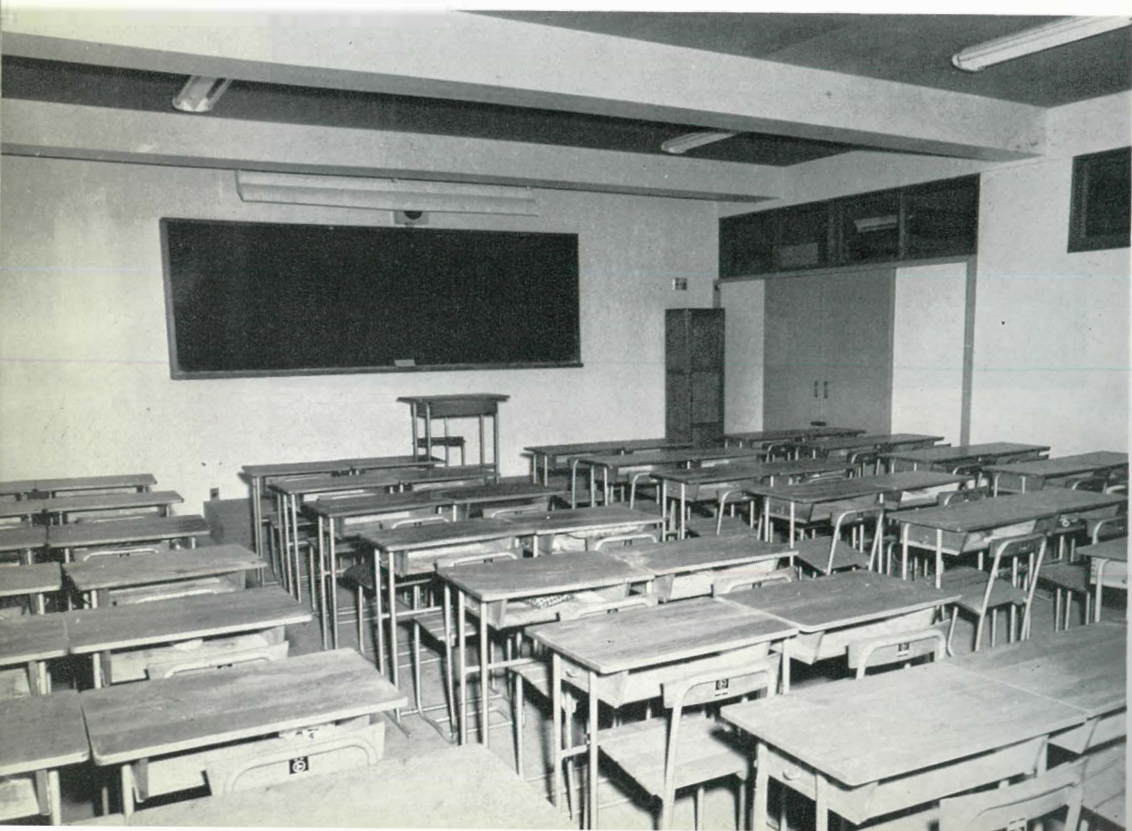




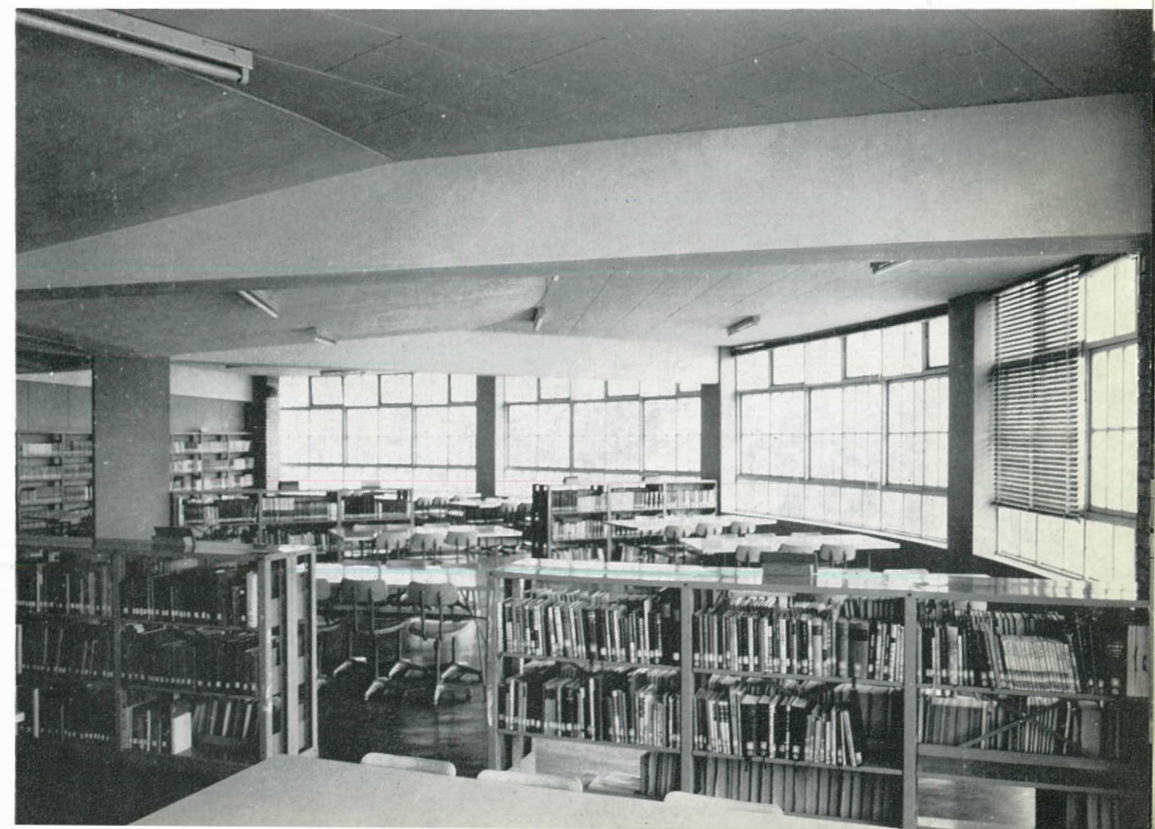
理化学実験室（本館四階）



講堂（東館四階）



普通教室（本館）



図書館（西館四階）



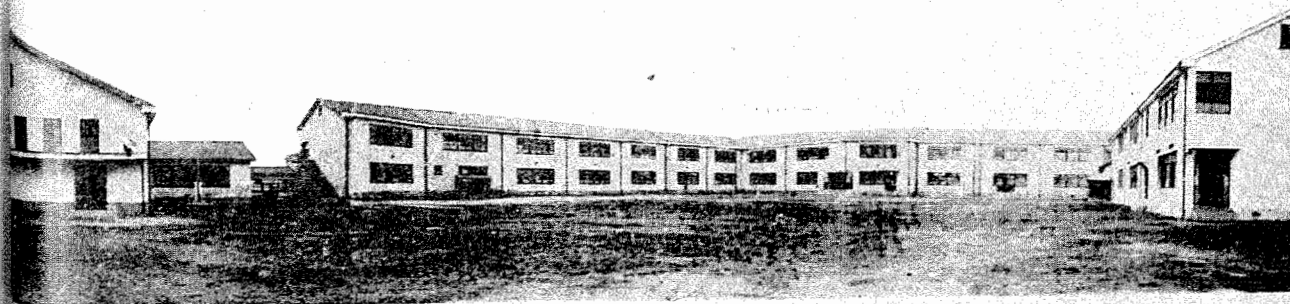
昭和三十年頃の学校全景



昭和十六年頃の校舎

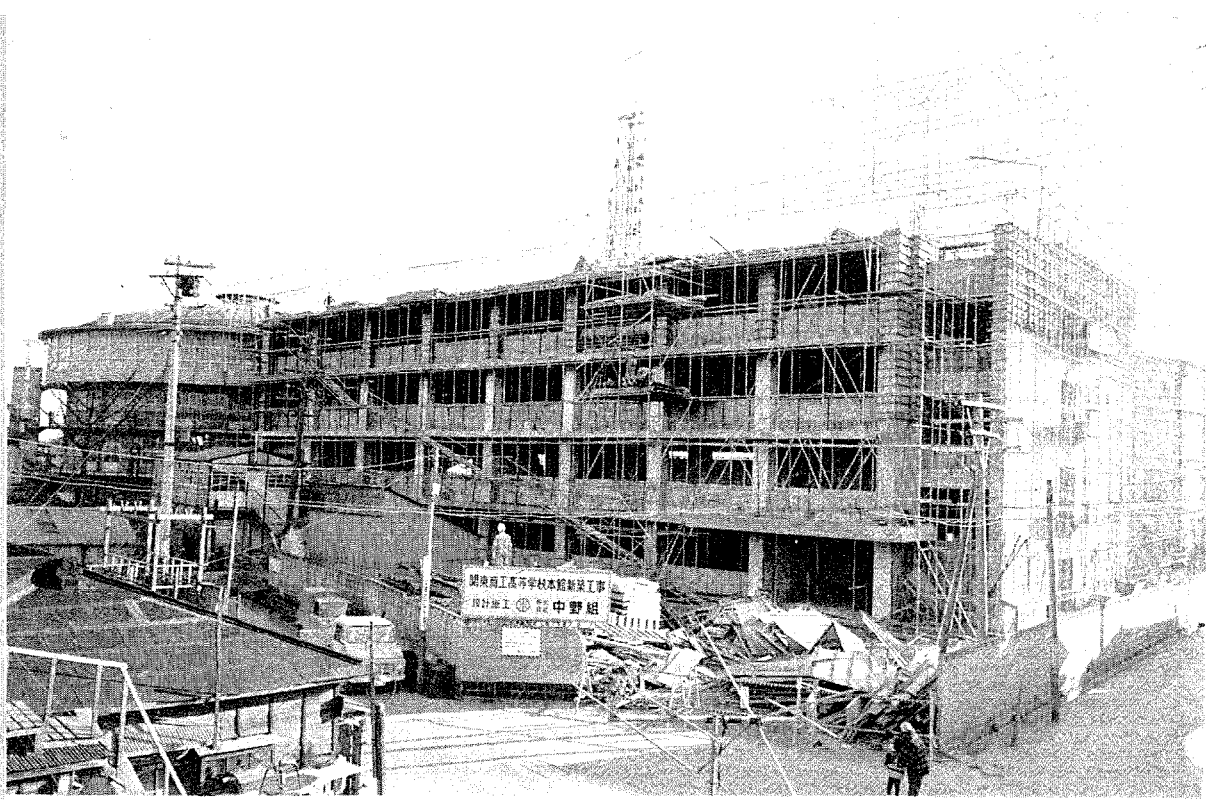


昭和三十七年頃の学校全景



景舎舎校

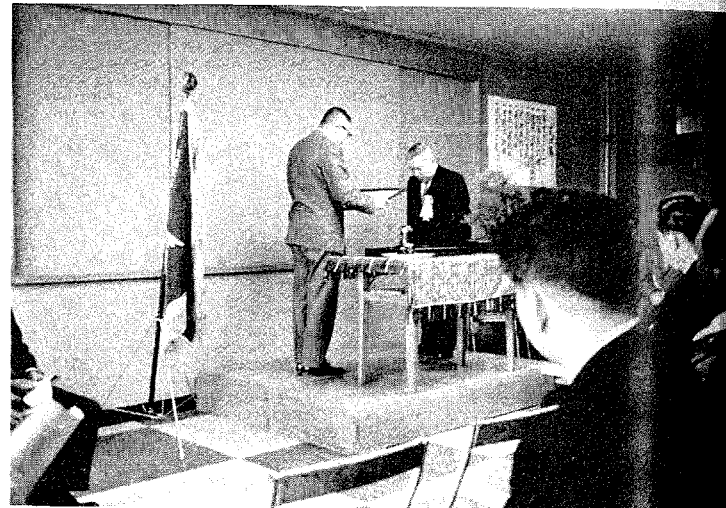
昭和十六年頃の校庭から見た校舎



完成近い本館校舎

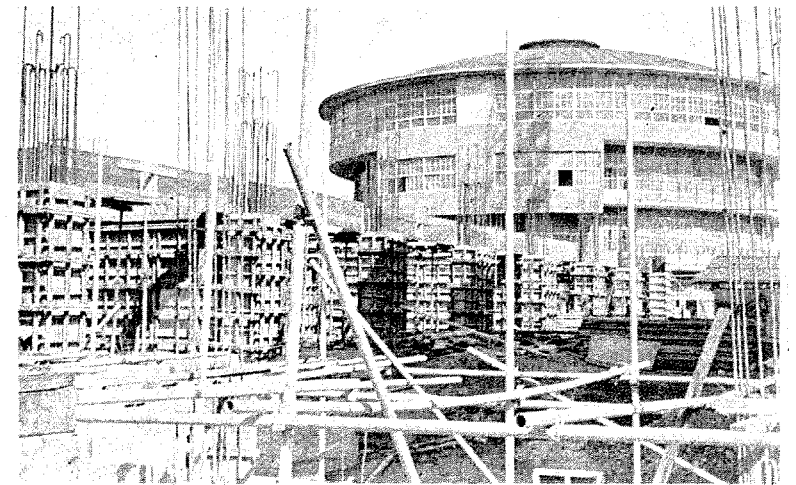


本館建築鉄入れ式



内祝式の祝宴

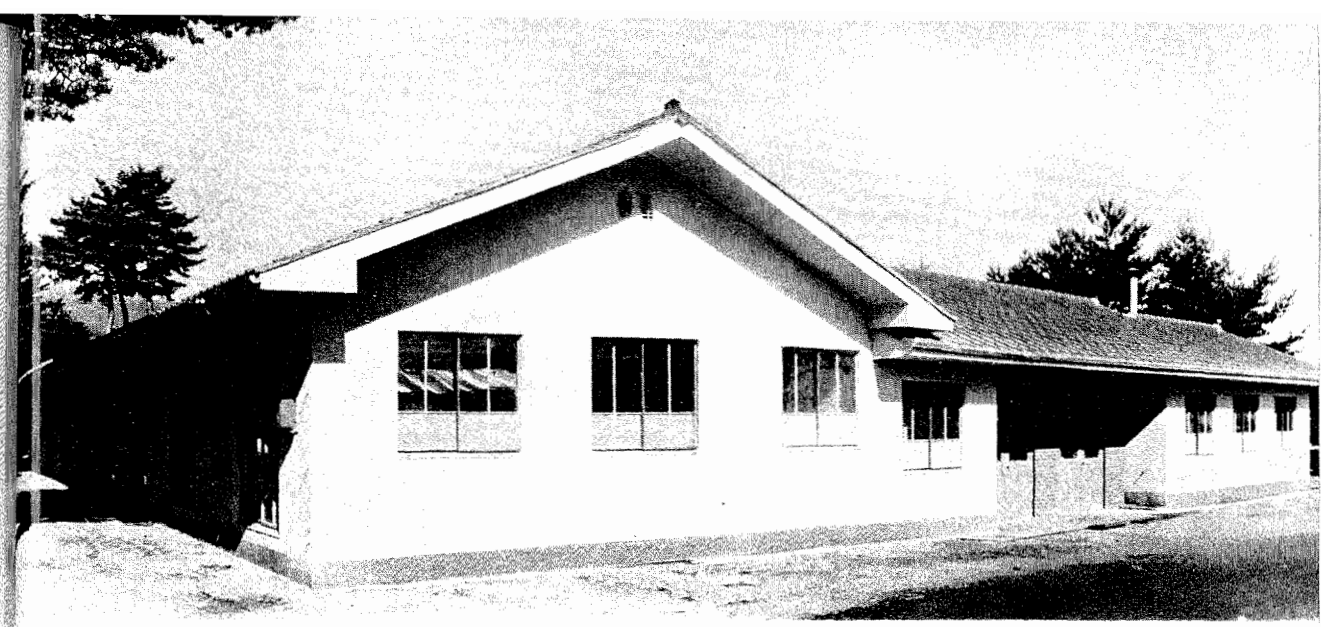
建築協賛会長へ感謝状贈呈



建築中の工事現場



グラウンドの地鎮祭風景



八千穂山荘全景



グラウンド用地

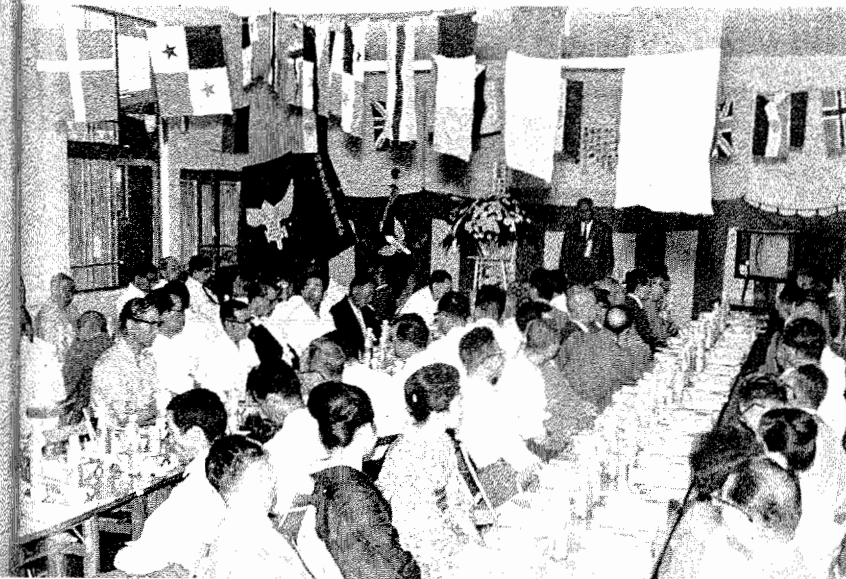


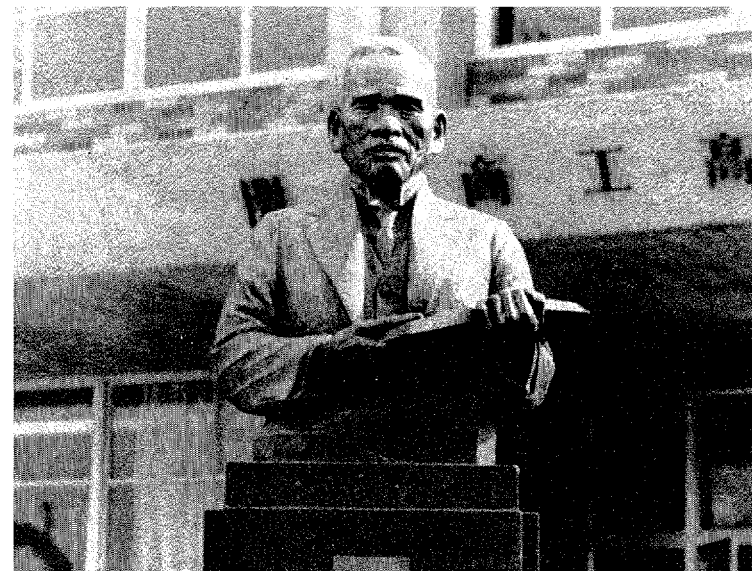
落成祝賀会

落成式での理事長あいさつ



整地中のグラウンド



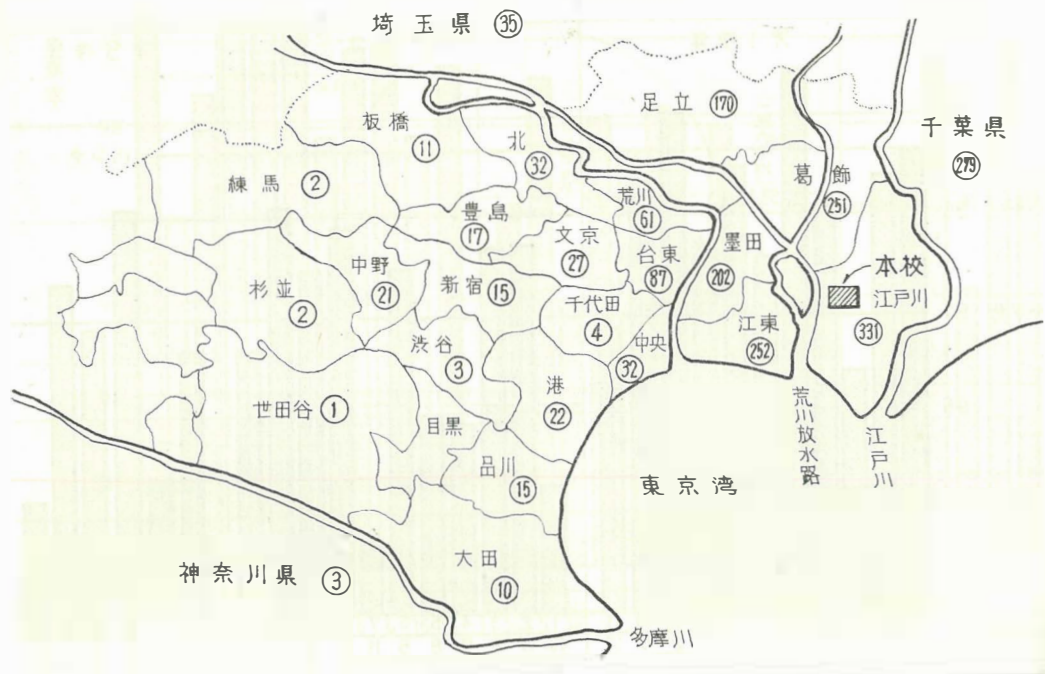


設立者 守屋荒美雄先生の胸像

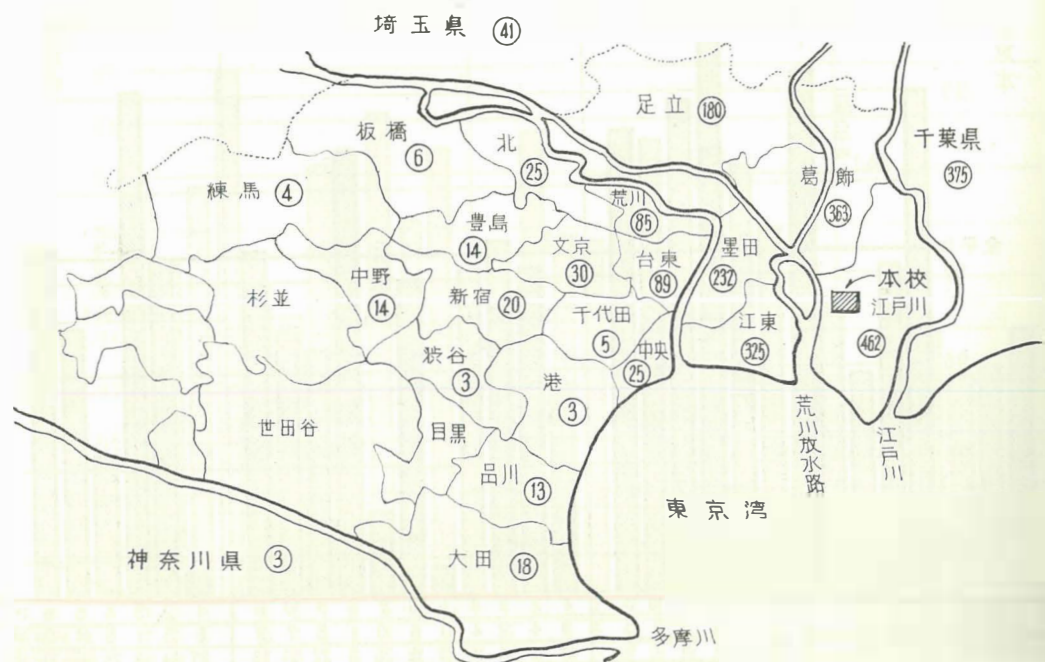


胸像 奉安式

<昭和38年10月現在>

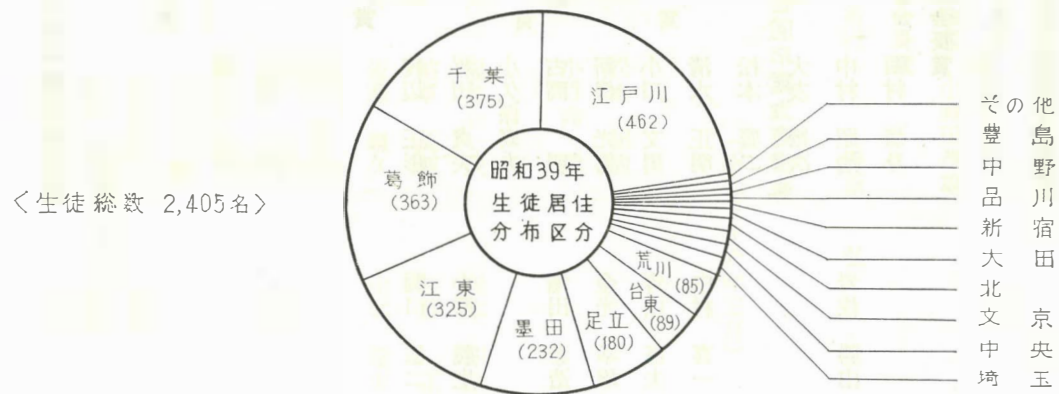


<昭和39年5月現在>



生徒居住分布

<昭和39年5月現在>



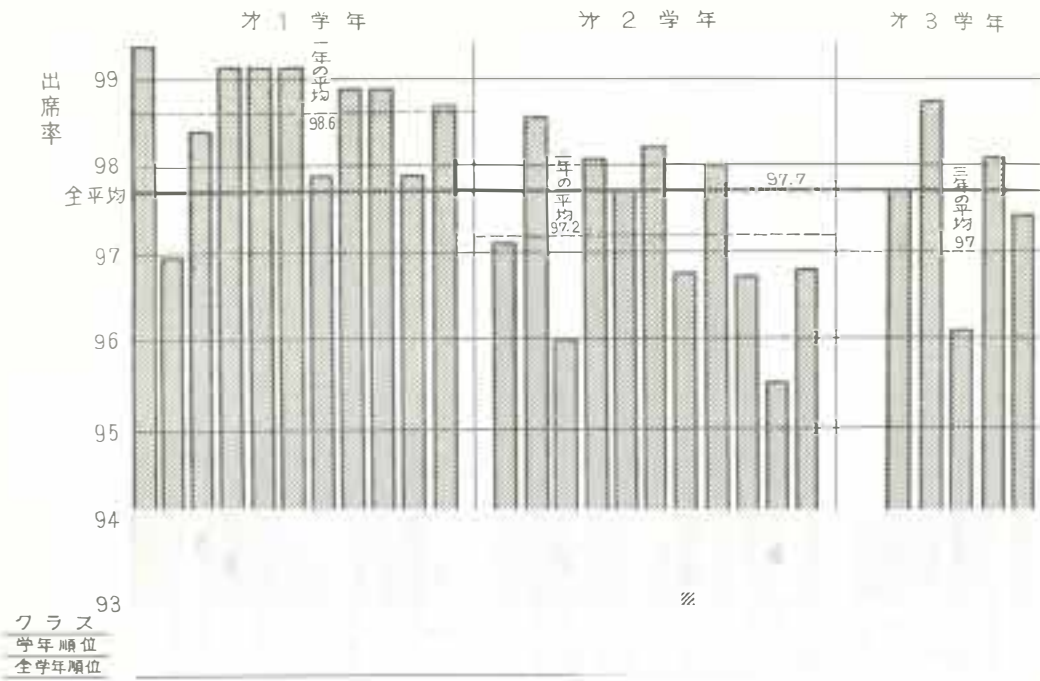
<昭和36年5月現在>



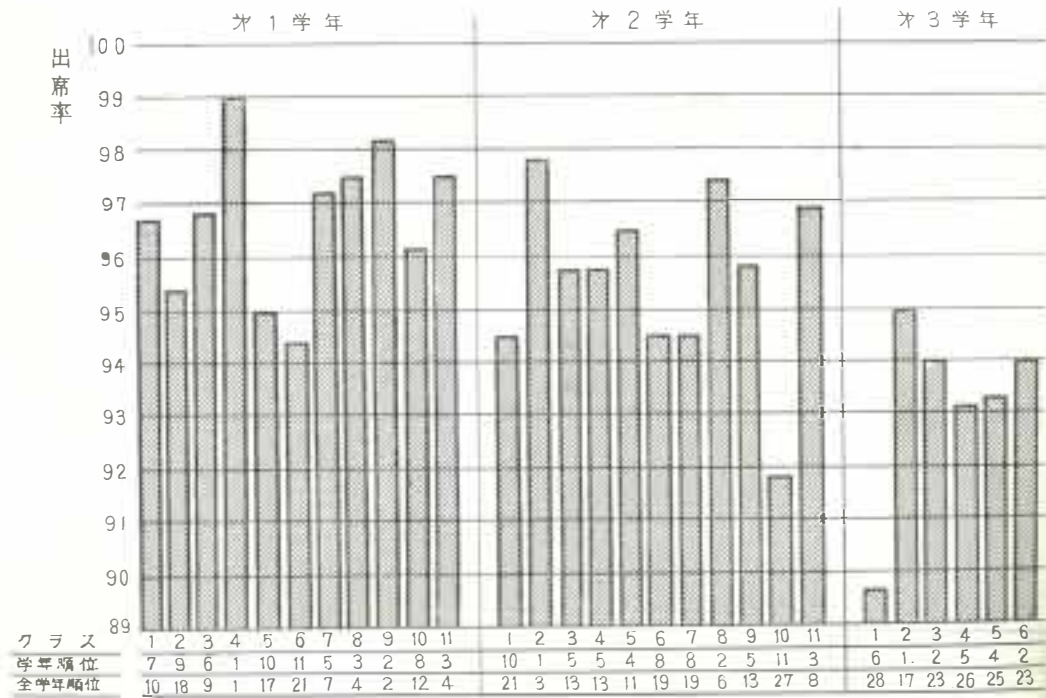
<昭和37年9月現在>



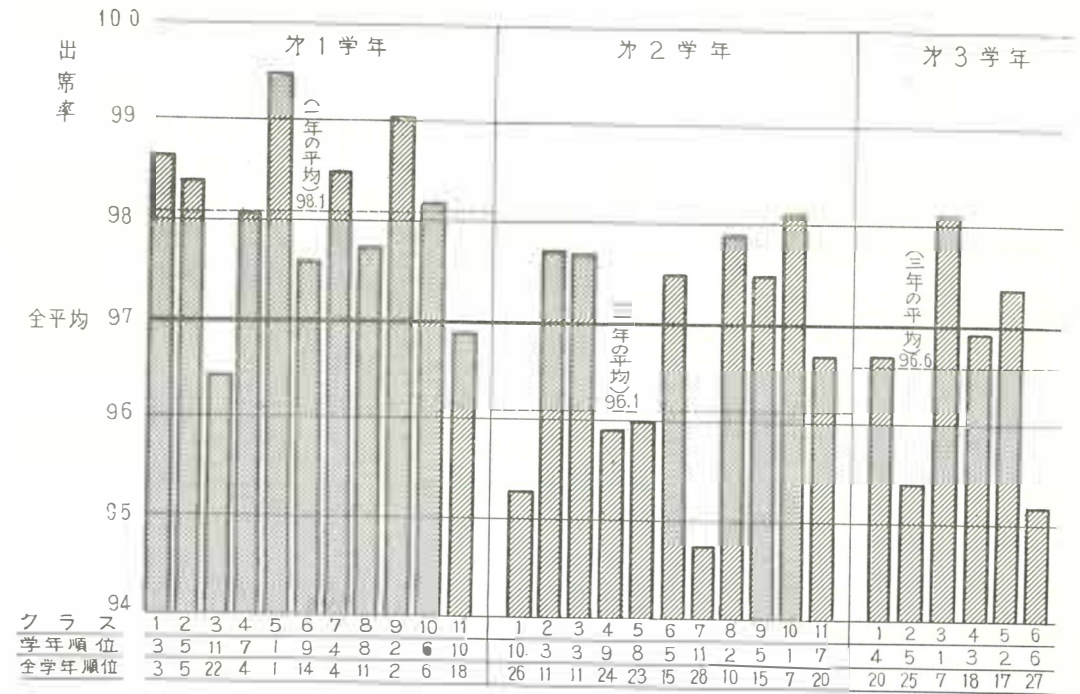
< 38年6月 >



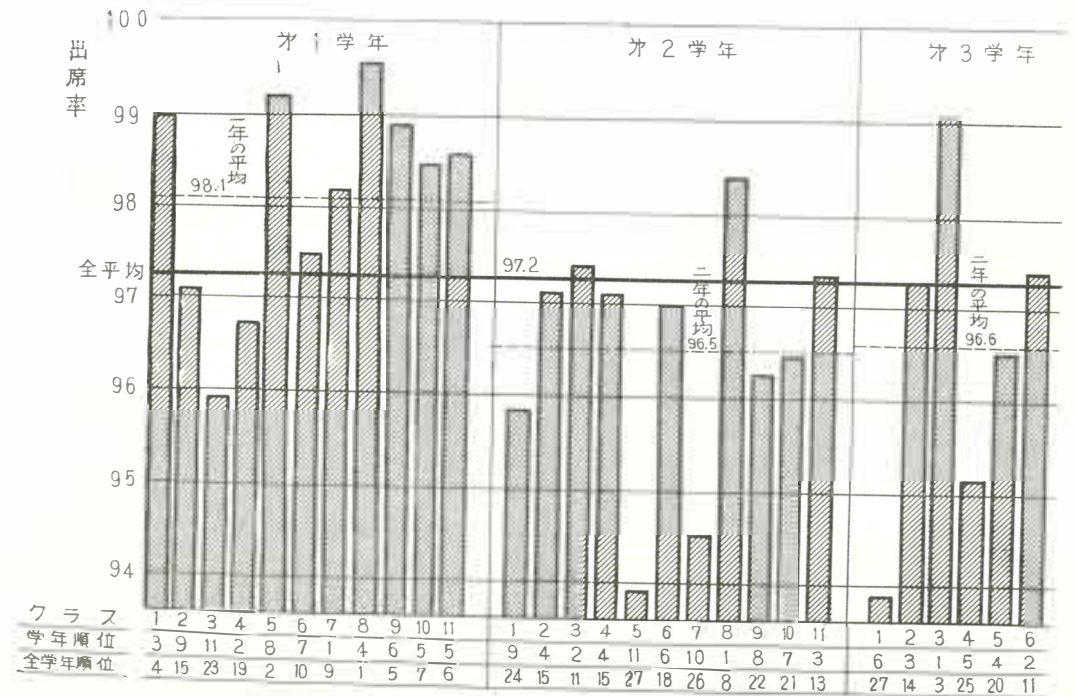
< 38年9月 >



生徒出席状況  
< 38年4月 >

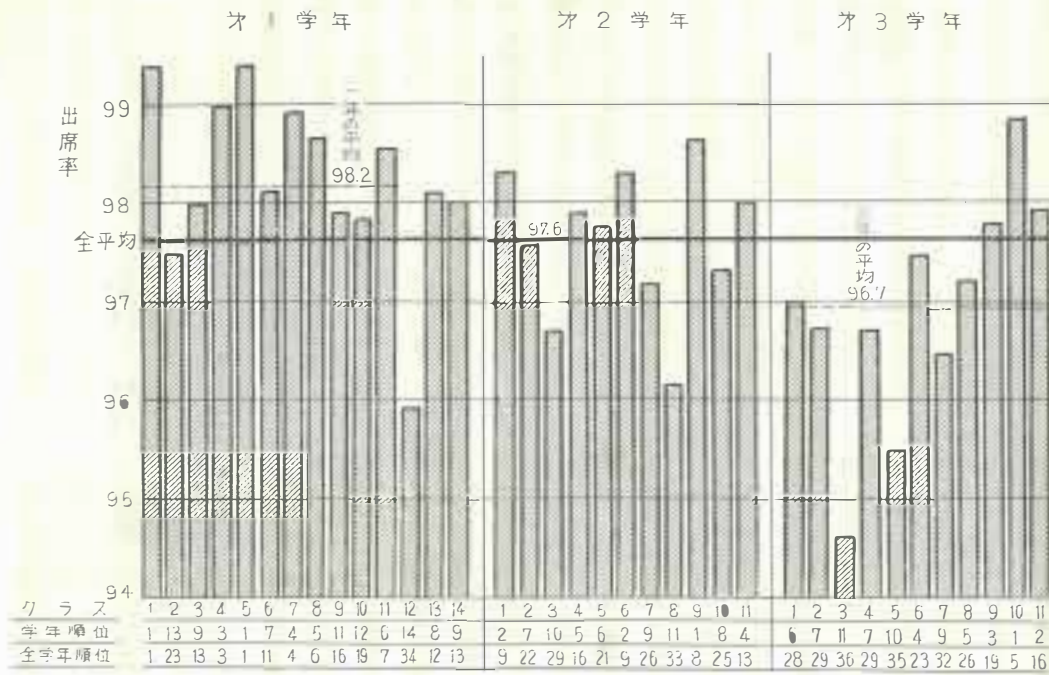


< 38年5月 >

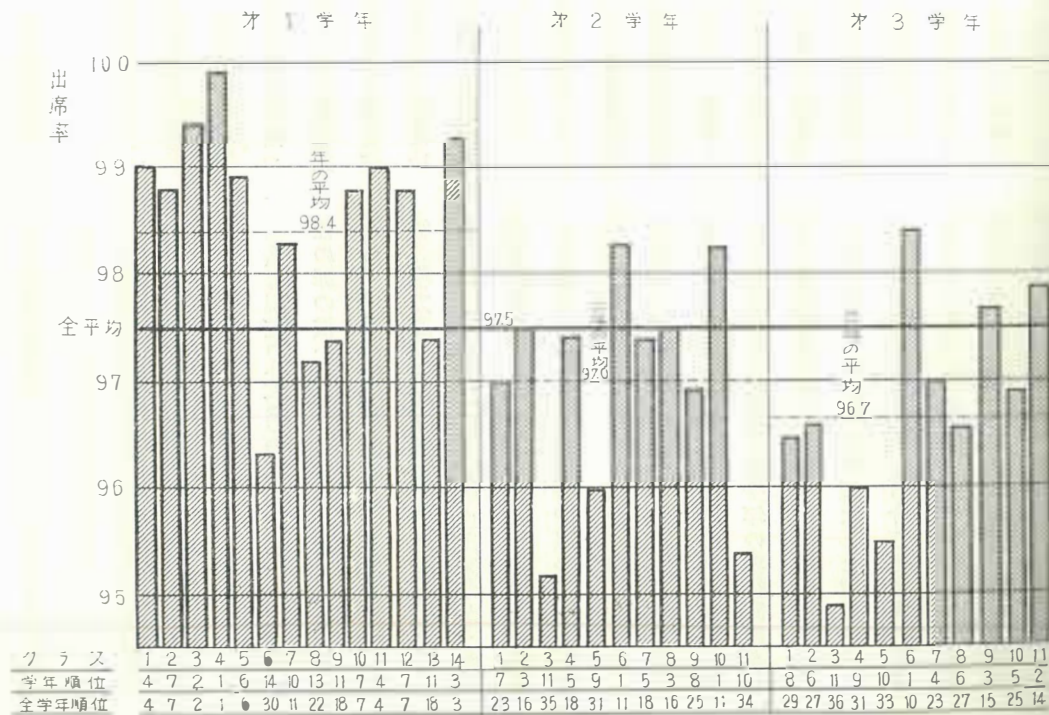




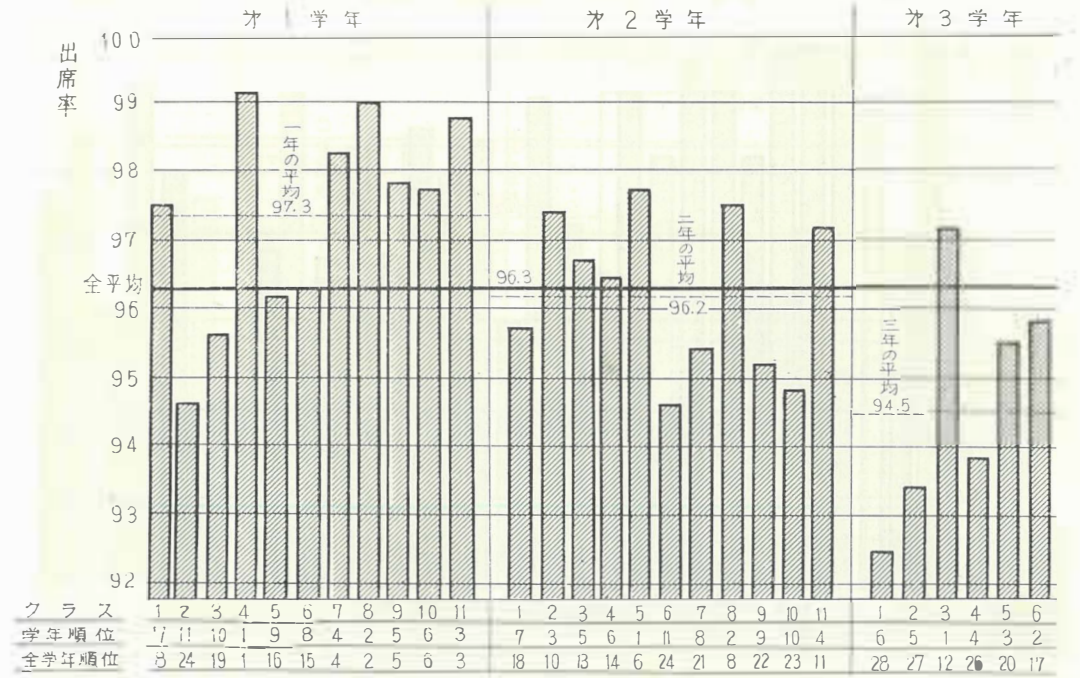
< 39年 4 月 >



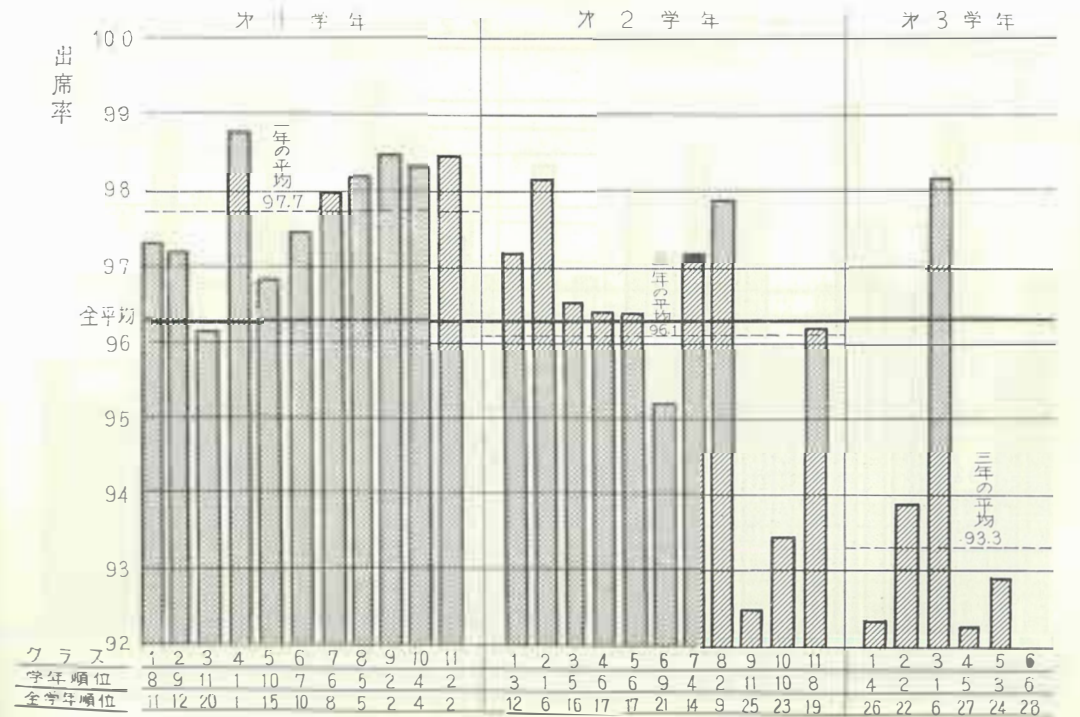
< 39年 5 月 >



< 38年 10 月 >



< 38年 11 月 >





朝のランニング

# 八千穂山荘 の生活



山荘の内部

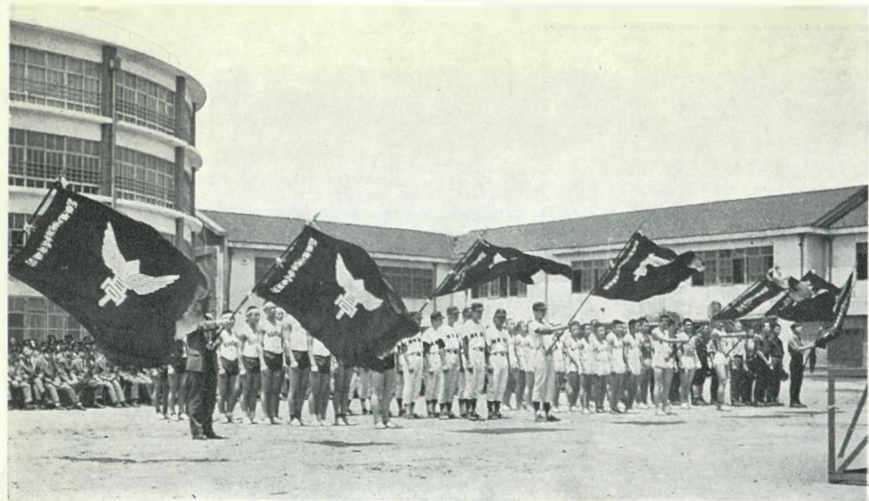
楽しい食事



北海道のシンボル ポプラ並木



アイヌの踊りを見る



体育系クラブの選手推戴式

# クラブ活動



陸上部の練習風景

## 卓球部

卓球部は東京都代表として毎年全国大会へ出場し立派な成績を収めています。

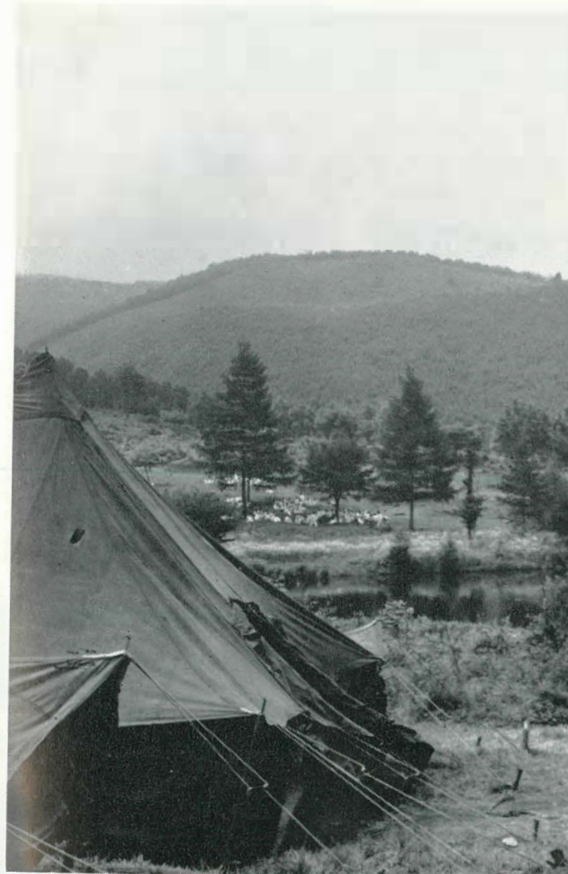


第23回全国大会へ出場（団体・ダブルス・シングルス）の卓球部

（38年8月、京都で開催される）



キャンプ地へ向かう



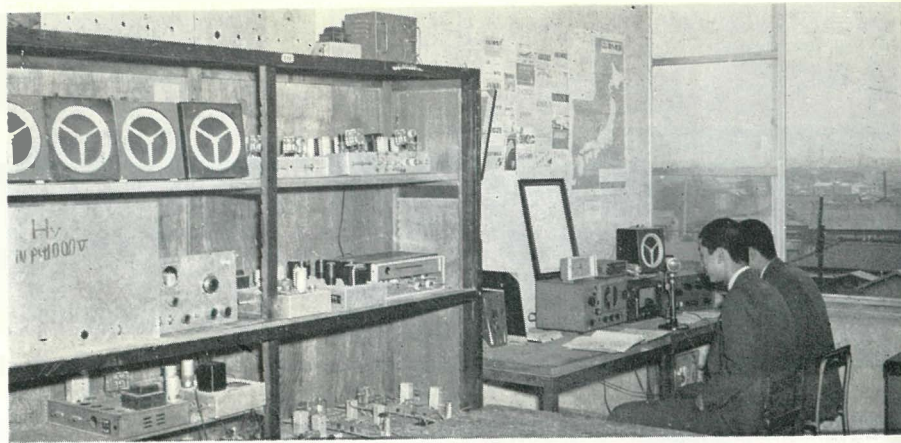
駒出地のキャンプ

↓ 飯盒炊さん



電気クラブの活動  
(アマ無線局の運営)

電気クラブ活動の1つで、局の運営はクラブ部員の自主性を認めています。その運営は国内法や国際法にもとづいて厳格に実施されています。(クラブ員の過半数が免許を持っています。)



子供の日の吹奏楽部のパレード風景



社研部

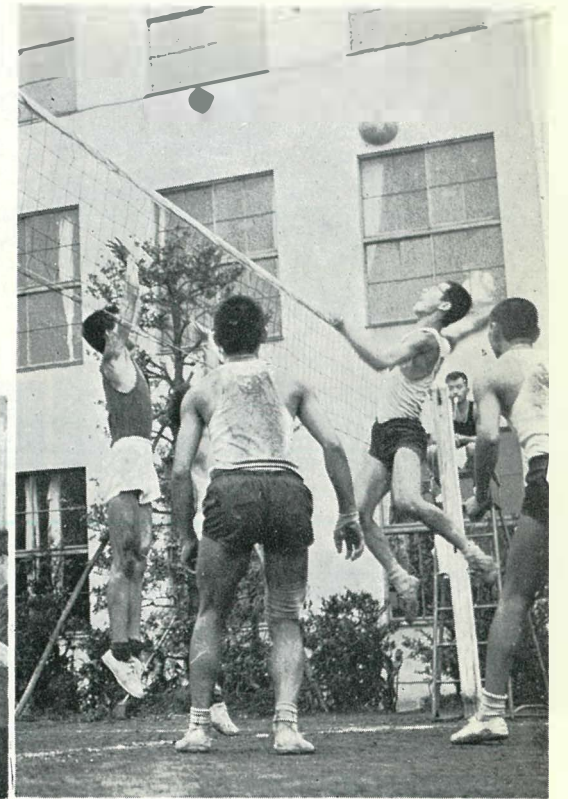
松本城の縮尺模型を作り文化祭で注目を集めました。



演奏会出場の吹奏楽部(葛飾区公会堂で)

応援歌

流れも清き荒川の  
学びの窓のあけくれに  
眺むる筑波富士の嶺  
円き校舎の若人が  
すぐりし蘭志雄々しかれ  
関東商工わが学園  
あ若人の血は躍り  
不倒の意気は天をつく  
若き生命のあるかぎり  
勝利をめざし意志つよく  
進め進め我が選手  
母校の旗をあげよかし  
見よ若人の意気たかく  
ペンと翼の荒鷲が  
一度立ちて羽ばたけば  
栄冠つねに我にあり  
高けく凱歌あげんかな  
関東商工わが学園



バレーボール部



心技を磨く剣道部員



活躍を期待される  
野球部

野球部の発展は目覚ましいものがあります。その陰には激しい連日の練習があるわけで、部員は甲子園を目指して頑張っております。

# 進路指導

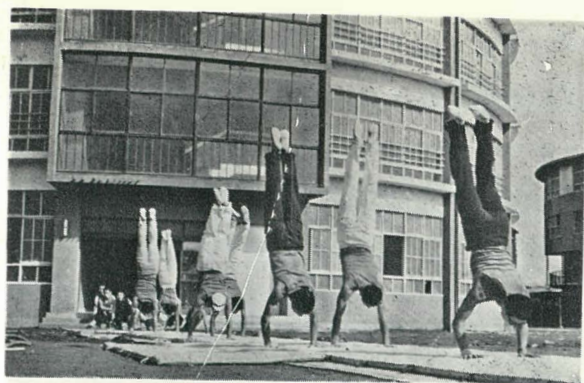
## 進路指導年間計画

月	指導内容	備考
四月	進路調査・身上調査 前年度卒業就職者の補導（六月まで） 生徒行状記録の開始 就職希望調査 求人開拓開始 前年度進路状況分析 実地調査・見学 適性試験 補習授業開始	各学年 生活指導部 業種、職種（三年） 以後随時
五月	職業指導講話 父兄懇談会・相談票記入整備 帰すう見込み調査 特技調査 学校要覧の作成整備 就職希望に関する統計及び幹旋計画	安定所事業所 （三年） （三年）
六月	必要書類の整備作成指導 卒業生と在校生の懇談会 会社への就職依頼状作成発送 生徒面接指導 求人台帳作成整備	（三年） （三年） （三年）
七月	安定所との定例協議会 アルバイト求人受理、幹旋指導・補導	毎週一回
八月	夏季休暇利用特別講座 各事業所見学	各学年
九月	求人申し込み受理、幹旋書類の整備 会社への推薦準備	委員会
十月	幹旋調整開始 出願書類の調整開始 進路相談調査 求人会社との人事相談・問い合わせ 就職幹旋開始	各学年 （三年） （三年） 随時
十一月	試験経過の収集整理と対策指導 試験結果に対する事業所への挨拶	随時 随時



練習中の体操部員

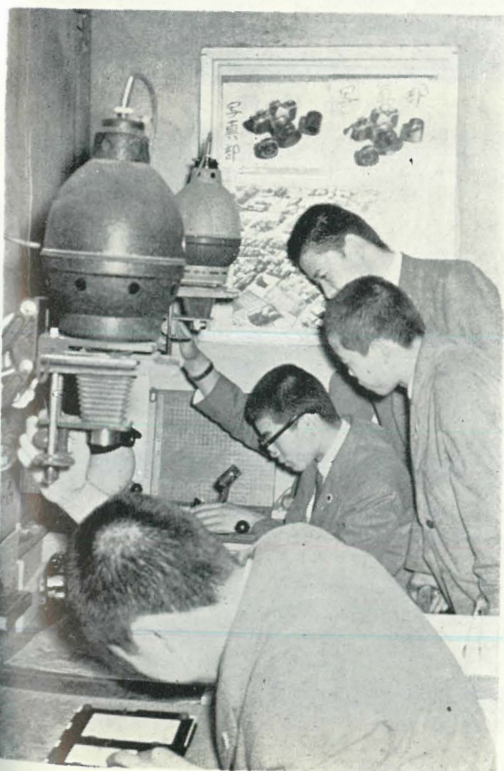
↑ 柔道部  
南伊豆での夏の合宿から。



⇐ 好成績をあげているバスケット部  
整備に励む自動車部員  
自動車部には現在普通4輪が2台、自動3輪が2台、軽4輪が2台、軽3輪が2台、オートバイが2台あります。部員は休暇を利用して、千葉県検見川の教習所で基礎訓練を行ない、免許証の獲得に懸命の努力をしております。 ↓

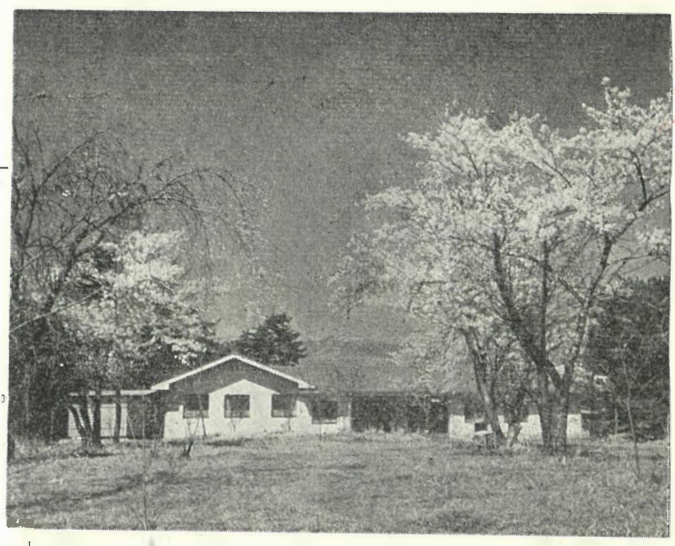


⇓ カードを整理中の図書部生徒

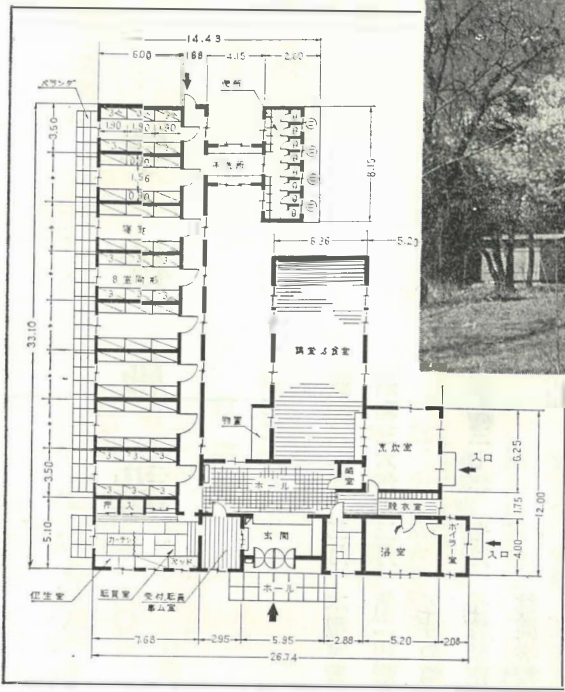


⇓ 写真部員の活動

# 林間学校



春の八千穂山荘



林間学校（八千穂山荘）平面図



八千穂山荘全景（二〇名収容可能）



## 鍛造実習場

着工年月日 昭和三五年三月二五日  
 竣工年月日 昭和三五年五月一七日  
 建築面積 四八・七八坪（一階）  
 木型実習教室

## 第二円形校舎

着工年月日 昭和三五年一〇月  
 竣工年月日 昭和三六年三月  
 工事完了検査年月日 昭和三六年六月二一日  
 設計者 坂本鹿名夫

- 一階 五七二・二七㎡
- 二階 五八六・四四㎡
- 三階 五八六・四四㎡
- 四階 五八六・四四㎡
- 五階 一六〇・九〇㎡
- 延二、四九二・四九㎡（七五五坪）
- クラブハウス

着工年月日 昭和三八年七月二三日  
 竣工年月日 昭和三八年九月三〇日

## 二五七・七六㎡（七八・一坪）

部屋数 一二室  
 林間学校  
 所在地 長野県南佐久郡八千穂村大字八郡字  
 八ツ岳下二〇四九

着工年月日 昭和三七年四月二五日  
 竣工年月日 昭和三七年七月二五日  
 敷地面積 一四〇・八八四坪  
 建築面積 五四〇・七六㎡  
 延べ面積 五四〇・七六㎡  
 一六九・八坪

## 本館新築平面図

### 工事概要

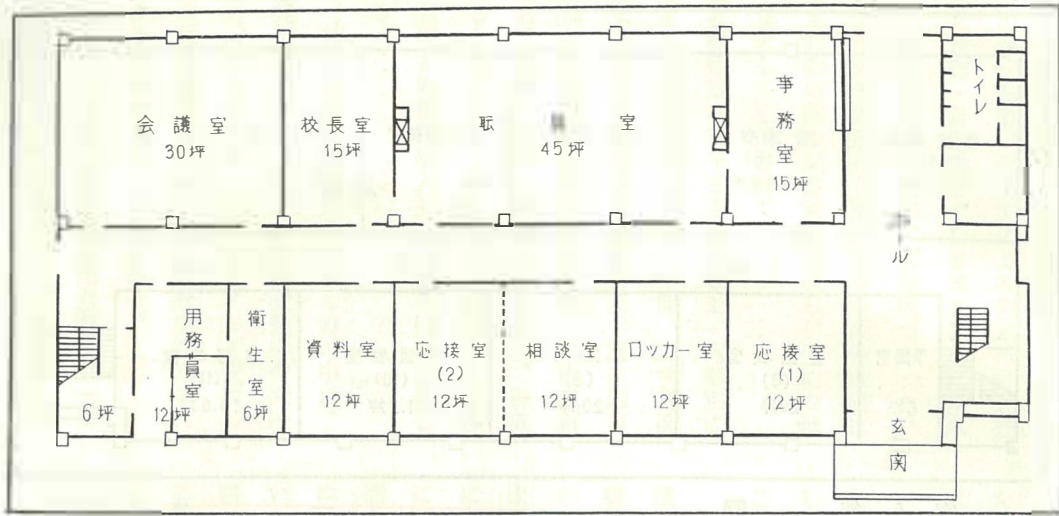
- 施主 学校法人 守屋育英学園
- 一、名称 関東商工高等学校本館
- 二、位置 江戸川区西小松川二の四七〇
- 三、工期 着工 昭和三八年六月一日  
竣工 昭和三九年三月三一日
- 四、構造規模 鉄筋コンクリート造り地上四階、一部塔屋三階、基礎鋼管杭、打長三六m

## 五、各階床面積

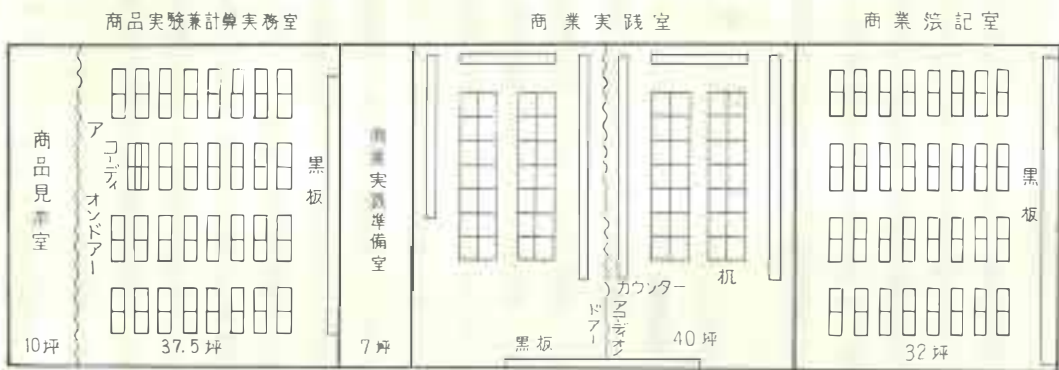
- 一階 九四五・三六㎡（二八六・四坪）
- 二階 九五三・七三㎡（二八九・〇㎡）
- 三階 九〇〇・二四㎡（二七二・八㎡）
- 四階 八九七・一六㎡（二七二・〇㎡）
- 塔屋 六三・〇〇㎡（一九・〇〇㎡）
- 三、七五九・四九㎡
- （一、一四〇・一坪）

- 六、高さ 地上から建物最高部まで、三三・三二〇m
- 七、外装 妻側壁・柱・庇、コンクリート打放し
- 腰壁二丁掛タイル貼り
- 八、内装 (女関)床 テラゾー真鍮目地
- 壁 四丁掛タイル
- 天井 堅木ルーバー
- (管理部門)床 アスファルトタイル貼り
- 壁 布貼り(一部有孔ベニア貼り)
- 天井 有孔ベニア貼り(一部布貼り)
- (教室)床 クリスタール
- 壁 モルタルビニールペンキ塗り
- 天井 有孔ベニアオイルステイン塗り

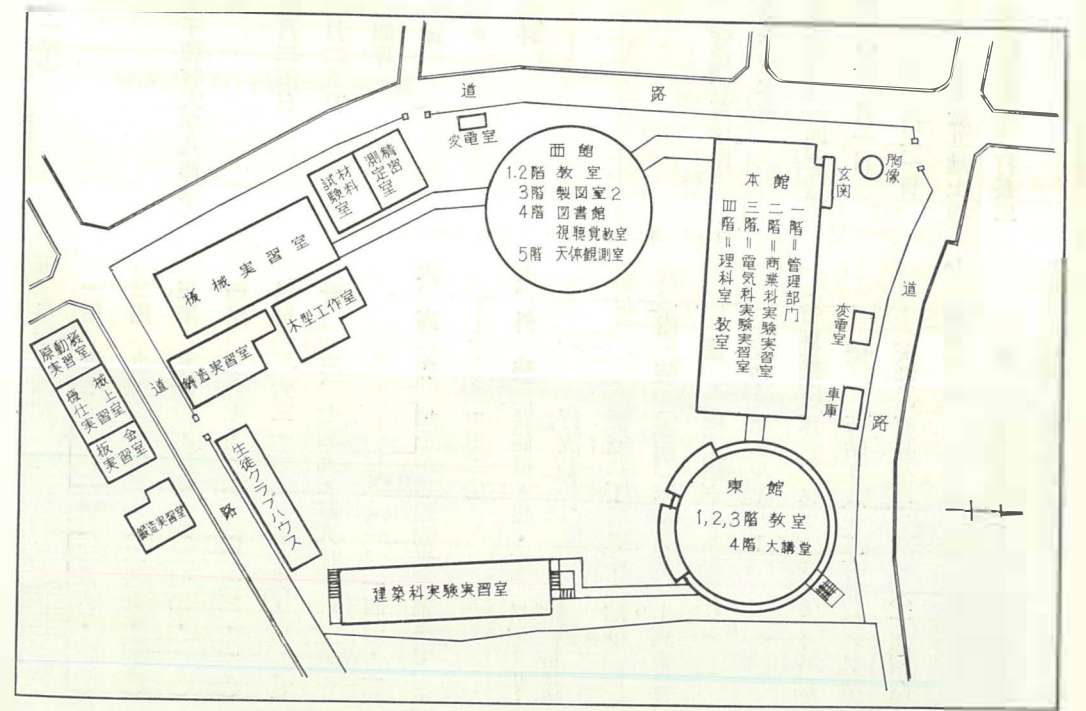
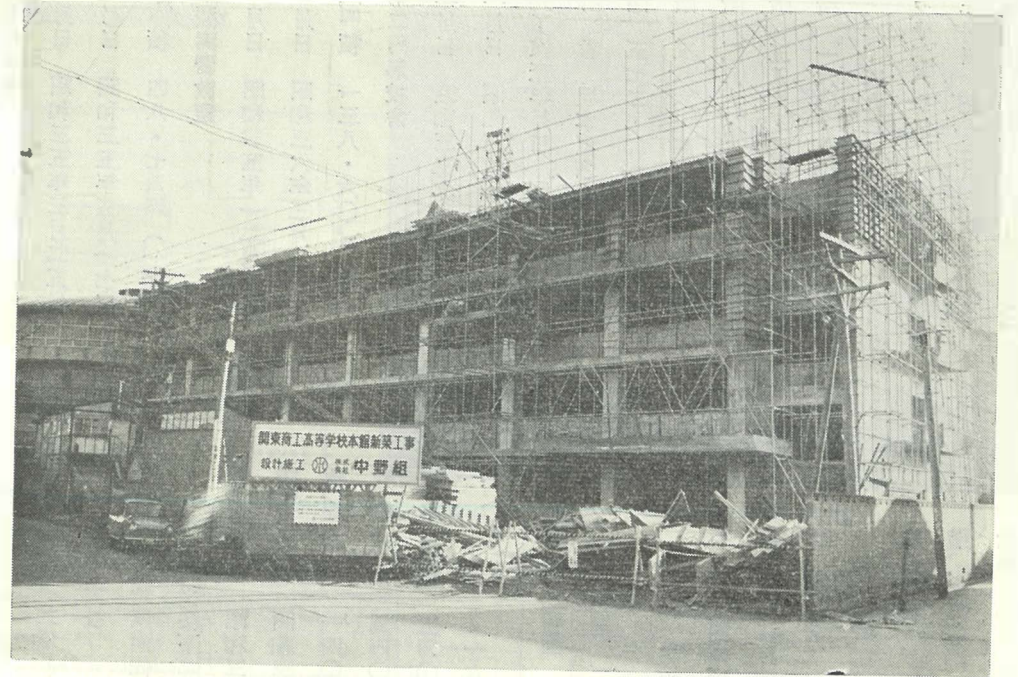
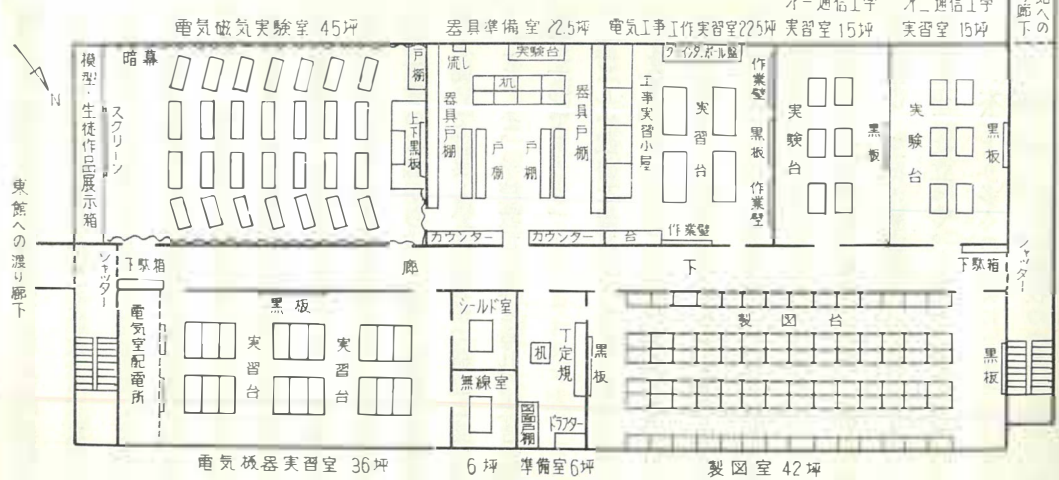
本館 1 階平面図



本館 2 階北側



本館 3 階 (電気科 実習・実験室配置図)



校舎配置図